

国定読本第1期名詞語彙一覧

中田敏夫・近藤久美子

1 はじめに

本資料は、明治37年より使用の『尋常小学読本』（国定読本第1期、所謂「イエスシ読本」）に掲載された全語彙中、「名詞」に関する語彙について、『分類語彙表』に準じた分類番号、並びに巻毎の頻度を、あいうえお順に提示した語彙表である。

すでに、国立国語研究所が国定読本の用語総覧を刊行し、我々は国定読本の期毎の用語の全体像を手にすることが可能となっている（注1）。また、甲斐睦朗氏の調査により、期を通したところでの第一巻の用語資料を目にすることもできる（注2）。このように、国定読本所載の語彙について、その出現期、出現巻、出現頻度、という出現分布についての成果は積み重ねられてきている。しかしながら、その語彙の内容面、具体的には「意味分野」からの出現の様相を明らかにしようとした調査研究はみられなかった。

そこで、筆者らは、国定読本所載語彙について、国立国語研究所資料集6『分類語彙表』（国立国語研究所編 1964）の分類番号を対照して一覧する作業にとりかかった。本稿はそのうちの国定読本第1期の名詞語彙についての一覧となる。

国定読本の語彙を意味分野別の観点から提示する意義を確認しておきたい。

井上敏夫氏は国語教科書の教材を縦観する際の関心事項として、次のものを挙げる（注3）。

- 一 小学校入門期における文字言語への導入方法
- 二 当該時代において教科書が理念としていた、文体、文章表現、言語生活
- 三 国語科を通して身につけさせようとした知識体系
- 四 文学教育の内容、及びそれによる情操陶冶の体系
- 五 国語科を通して育成しようとした理想的人間像

これは国語教科書の教材を通時的に研究する意義を包括的に指摘したもののだが、この研究を具体的に押し進める手だての一つとして、教材掲載語彙の意味分野別の分類があると考える。『分類語彙表』では、「意味の一覧表」に語彙を当てはめることにより、

異なった作品の間とか、異なった言語体系の間とかの語彙対照の物差しとなり、一方では作品の文体論に関係し、一方では、それぞれの言語社会の精神構造や生活構造を解く基本的手段となるであろう。

としている（注4）。これより、国定読本の語彙を「意味の一覧表」に当てはめる作業を通して、井上氏の言う、文体、文章表現、言語生活、さらには教材全体の知識体系、

国語教育の目指した情操陶冶の体系、そしてそれぞれの時代の理想的人間像・世界観を描出できていくものとする。筆者らはこのような問題意識に基づいて、全6期の国定教科書の語彙について分類番号を付す作業を継続しているところであり、順次その資料を公にしていく予定である。

2 本資料の利用上の注意

この語彙表は、国定読本第1期の名詞語彙に、『分類語彙表』の分類番号を対照させたものである。基になるデータとしては、『国定読本用語総覧1』（国立国語研究所編 1985）、及び『国定読本用語総覧 CD-ROM 版』（国立国語研究所編 1997）を用いた。

CD-ROM 版のデータを、テキストファイルに落としてから Microsoft Excel に読み込んで表を作成した。したがって、固有番号、見出し語並びに漢字表記は、『国定読本用語総覧』の表記の基準に基づいている。ただし、データミスと考えられる次の点については訂正をしている。

誤 正

112620 ごふく, 呉服 → 五服
 113270 こま, 駒 → 独楽
 252180 ひとかず, 人数 → にんずう

分類番号は、『分類語彙表』の項目に一つ一つ当たり確定していった。『分類語彙表』には、およそ 32600 語が収められているが、もとより、それが日本語のすべてを網羅するものではなく、時代も異なっており、『国定読本』にはあるが、『分類語彙表』にはないという語も多い。それらについては、「この表を見ればすぐにその項目に属すべきものとして思い浮べることができると思われる語、所属項目の明白な語は、よほど重要と認めない限り、割愛したものがある。たとえば<ひちりき>をあげないが、それが<楽器>の類(1.456)であることは明らかであろう。」(注5)という『分類語彙表』の分類の基本姿勢にしたがって、筆者らの判断で分類番号を決定した。

また、巻1から巻8までの、出現頻度と延べ語数をあわせて一覧にした。今後の教科書語彙の分析を多角的に検討していく際の基本資料とするためである。

なお、『国定読本用語総覧』と『分類語彙表』では、品詞の認定に違いがあるものがあり、したがって、見出し語の立て方も異なるため、異なり語を数える際には注意が必要である。その要点を以下に記す。

- 1、『国定読本用語総覧』では、接頭語の「お」、「ご」は、名詞についた形で一語と認定されている。したがって、「お手紙」と「手紙」がそれぞれ別の見出し語としてカウントされる。
- 2、次の語は、接頭語「お」がついた形で一語と認定されており、ここでもそれに従う。

36600 おうけ 御受 1.3532

(3)

145170 おたのみ 御頼 1.3531
45200 おため 御為 1.1113 / 1.375

3、『分類語彙表』で「相の部」(形容詞の仲間)に分類されたもののうち、以下の語は『国定読本用語総覧』にしたがって「名詞」として扱う。

				「分類語彙表」	「国定読本用語総覧」
275720	ほんとう	本当	3.101		→ 1.101
253010	ひとなみ	人並	3.131		→ 1.131
263150	ふつう	普通	3.131		→ 1.131
37900	おおかた	大方	3.1991		→ 1.199
310280	らく	楽	3.3010		→ 1.3010

3 国定読本第1期名詞語彙の語数並びに意味の細分類

中野洋氏が『分類語彙表』の語数について既に報告しており(注6)、ここでは、それと対照できるよう、中野氏の報告と同じ形式でデータを整理し紹介しておく。先行研究の形式を踏襲し、比較対照できる形で提示することが語彙研究において重要だと考えている。

表1は、国定読本第1期名詞語彙の見出し語(異なり語)を、『分類語彙表』の分類番号の小数点以下第1位と第2位を軸に分類したものである。総語数は、1855語であった。図1は、表1をグラフ化したものである。

表2は、中野氏の報告に沿って、1桁目及び小数点以下2位までの番号によって分類し、見出し語数と名詞全体のうちの割合を示したものである。()内は下1桁までの合計の割合である。対照のために、中野氏の研究の数値を併記した。

注1 国立国語研究所編『国定読本用語総覧1』(1985)以下、『同11』(1996)まで、順次刊行されている。

注2 甲斐睦朗「国定国語教科書巻一(全6期)の用語調査」(愛知教育大学『国語国文学報』第40集 1983)

注3 『国語教育史資料第二巻教科書史』「序」東京法令出版 1981年

注4 『分類語彙表』「まえがき」

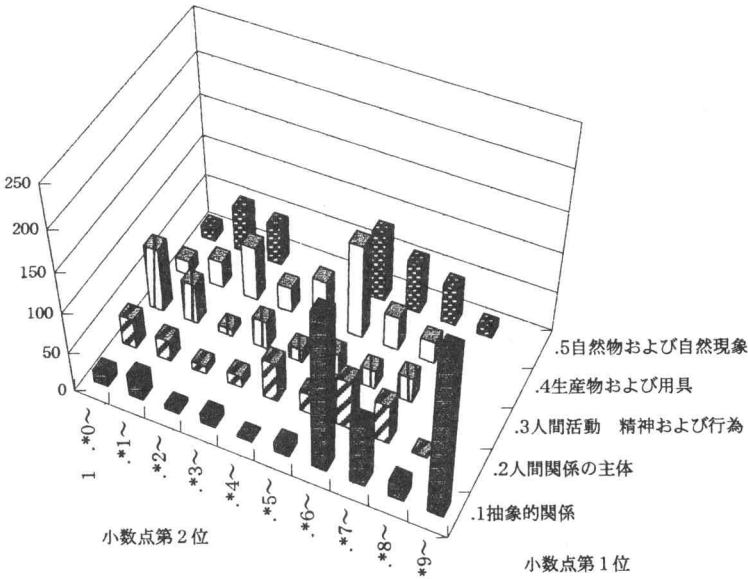
注5 『分類語彙表』「まえがき」序

注6 『分類語彙表』の語数(『計量国語学』第12巻8号 1980)

表1 国定読本第1期 名詞の分類番号別見出し語数

	1 .*0~	*1~	*2~	*3~	*4~	*5~	*6~	*7~	*8~	*9~	計
.1抽象的關係	15	27	5	12	2	12	193	78	20	203	567
.2人間關係の主体	37	26	10	14	49	25	61	49	1		272
.3人間活動 精神および行為	79	50	8	35	16	27	23	31	34		303
.4生産物および用具	18	33	67	31	55	116	42	27			389
.5自然物および自然現象	15	55	49			84	62	48	11		324
計	164	191	139	92	122	264	381	233	66	203	1855

図1 国定読本 第1期の語彙量 意味の細分類



(5)

表2 国定読本第1期 名詞の分類番号別見出し語数 意味の細分類

分類番号	語数	%	「分類語彙表」の語彙量 %
1.10～こそあどなど	15	0.01	0.8
1～類例など	27	0.01	1.7
2～有無など	5	0.00	1.3
3～様相など	12	0.01	1.7
4～力など	2	0.00	0.4
5～作用など	12	0.01	6.6
6～位置・地位・場合	193	0.10	4.1
7～空間・場所	78	0.04	3.2
8～形・型・姿・構え	20	0.01	1.5
9～量	203	0.11	3.9
(小計)	567	0.31	25.2)
.20～われ・なれ・かれ・だれ	37	0.02	1.6
1～家族	26	0.01	1.2
2～相手・仲間	10	0.01	0.4
3～人種・民族	14	0.01	1.9
4～成員・職	49	0.03	3.4
5～公私	25	0.01	1.3
6～社会	61	0.03	1.4
7～機関	49	0.03	0.5
8～同盟・団体	1	0.00	0.4
(小計)	272	0.15	12.1)
.30～心	79	0.04	10.8
1～言動	50	0.03	5.9
2～創作・著述	8	0.00	1.4
3～文化・歴史・風俗	35	0.02	5.0
4～義務	16	0.01	1.9
5～交わり	27	0.01	2.6
6～支配・政治・革命	23	0.01	2.8
7～取得	31	0.02	3.2
8～仕事	34	0.02	3.4
(小計)	303	0.16	37.0)
.40～物品	18	0.01	0.5
1～資材	33	0.02	1.5
2～衣料・綿・皮・糸	67	0.04	1.6
3～食料	31	0.02	1.7
4～住居	55	0.03	1.7
5～道具	116	0.06	3.0
6～灯火	42	0.02	1.2
7～地類	27	0.01	0.9
(小計)	389	0.21	12.1)
.50～刺激	15	0.01	1.2
1～自然・物体・物質	55	0.03	3.0
2～宇宙・空	49	0.03	1.8
5～生物	84	0.05	1.9
6～動物	62	0.03	1.4
7～からだ	48	0.03	2.3
8～生命	11	0.01	2.1
(小計)	324	0.17	13.7)
計	1855	100%	

資料 国定読本第1期名詞語彙一覧

	見出し語	漢字表記	分類番号	巻	巻	巻	巻	巻	巻	巻	小計	備考	
				1	2	3	4	5	6	7			8
90	あい	間	1.176						1		1		
470	あいさつ	挨拶	1.3021		2					2	1	5	
610	あいず	合図	1.3121						1			1	
730	あいだ	間	1.176			2		7	5	3	7	24	
970	あいて	相手	1.220						1			1	
1780	あおぞら	青空	1.520			1						1	
2120	あか	赤	1.502			2				1		3	
2270	あかがね	銅	1.5110						17		4	21	
2600	あかぼう	赤帽	1.2416							1		1	
2710	あかり	明	1.460						8			8	
2880	あき	秋	1.1624			1		1		7		9	
3390	あくじ	悪事	1.343								3	3	
3900	あさ	麻	1.552						2			2	
3910	あさ	朝	1.1635			1	4	5	2	3	1	16	
3960	あさおり	麻織	1.4202							2		2	
3990	あさがお	朝顔	1.552				2					2	
4150	あさくさこうえん	浅草公園	1.470							1		1	
4160	あさくさでら	浅草寺	1.263					1				1	
4310	あさせ	浅瀬	1.525							2		2	
4320	あさせあんしょう	浅瀬暗礁	1.526							1		1	
4450	あさばん	朝晩	1.1635					1				1	
4700	あし	足	1.573		1		2	5			1	9	
4730	あじ	味	1.505				2			2	1	5	
4940	あした	明日	1.1643			1			6	1	7	15	
5190	あす	明日	1.1643							2		2	
5300	あずけいれ	預入	1.378								1	1	
5360	あずけにん	預入	1.2450								1	1	
5640	あそび	遊	1.3373			1			3	4	4	12	
5950	あたま	頭	1.571		1			1	1		2	5	
6020	あたり	辺	1.178						1			1	
6150	あついさむい	暑寒	1.5150							2		2	
6260	あつさ	暑	1.5150							1		1	
6870	あと	後	1.1670			1	2	2	4	4	5	3	21
6690	あとあし	後足	1.573							1		1	
6800	あな	穴	1.184					2			1	3	
6940	あに	兄	1.214							4		4	
7060	あね	姉	1.214						1			1	
7310	あひる	家鴨	1.562					3				3	
7400	あぶら	油	1.414							6	1	7	
7500	あぶらや	油屋	1.265							4		4	
7690	あほうどり	阿呆鳥	1.562								1	1	
7990	あまだれ	雨垂	1.513				1	1				2	
8050	あまど	雨戸	1.446		1							1	
8240	あみ	網	1.4161						1			1	
8370	あめ	雨	1.5153				5	2	10	1	5	23	
9600	あらものや	荒物屋	1.265						1			1	
9630	あられ	霰	1.5153								1	1	
9790	あり	蟻	1.565		1							1	

(7)

	見出し語	漢字表記	分類番号	巻	巻	巻	巻	巻	巻	巻	小計	備考		
				1	2	3	4	5	6	7			8	
10000	ありさま	有様	1.1300							1	7	8		
10100	ありたやき	有田焼	1.450								1	1		
10390	アルコール		1.5110							5		5		
10890	あわたやき	粟田焼	1.450								1	1		
11250	あんしょう	暗礁	1.526							2		2		
11480	あんどん	行灯	1.460							1		1		
11500	あんない	案内	1.3520							1		1		
11710	い	胃	1.574							4		4		
11790	いあいあい	言合	1.313							1		1		
12120	いいつけ	言付	1.367								1	1		
12270	いよいよ	言様	1.3081											
12320	いえ	家	1.201 /1.251 /1.440			1	5	10	20	1	6	9	52	
12360	いえがら	家柄	1.341								1		1	
12520	いか	烏賊	1.566								2		2	
12840	いかり	碇	1.466								1		1	
12950	いき	息	1.583								1		1	
13060	いきおい	勢	1.403							1	5		6	
13540	いくさ	軍	1.3551								3	1	5	
13700	いくすじ	幾筋	1.1950								3		3	
13870	いくつ	幾	1.1950							1			1	
13890	いくど	幾度	1.1613									2	2	
14150	いくら	幾	1.1950								1		1	
14180	いけ	池	1.472 /1.525								1	3	4	
14740	いし	石	1.5111		1					1	1	4	1	8
14840	いしかっせん	石合戦	1.3551									1		1
15270	いじゅう	医術	1.3831									1		1
15280	いじょう	以上	1.199									2		2
15380	いしん	維新	1.1623									1		1
15420	いす	椅子	1.447		1									1
15580	いずぶし	伊豆節	1.4323									1	1	・ (雙節)
16100	いた	板	1.412								3			3
16270	いたずら	悪戯	1.3373								2			2
16710	いち	一	1.1950		3						4		1	8
16790	いちえん	一円	1.1961										1	1
16800	いちえんはちじっせん	一円八十銭	1.1961									2		2
16940	いちがつ	一月	1.1632								1			1
16960	いちがついちにち	一月一日	1.1634			2		1			1			4
17260	いちじ	一時	1.1612				1			1	1			3
17280	いちじかん	一時間	1.1610								1			1
17320	いちじごろ	一時頃	1.1612								1			1
17600	いちそうとくふ	一総督府	1.271									1	1	1
18020	いちど	一度	1.1961					1				1		2
18050	いちどうちょう	一道庁	1.271									1		1
18120	いちにがつ	一二月	1.1632								1			1
18160	いちにち	一日	1.1610		1						1	1		3
18270	いちねん	一年	1.1610								1	3		4
18520	いちばん	一番	1.1960					6	2	7	3	1		19
18770	いちまい	一枚	1.1960									2		2
19150	いちめん	一面	1.175							2				2

	見出し語	漢字表記	分類番号	巻	巻	巻	巻	巻	巻	巻	小計	備考
				1	2	3	4	5	6	7		
19510	いちわ	一羽	1.1960		1	2					3	
19590	いっかい	一回	1.1960							2	2	
19640	いっかげつ	一箇月	1.1610							1	1	
19780	いっかんごひやくもんめ	一貫五百匁	1.1961							1	1	
19970	いづくしまじんじや	巖島神社	1.263							1	1	
20010	いっけん	一軒	1.1960			1	1				2	
20110	いっこ	一個	1.1960							1	1	
20330	いっしゃくあまり	一尺余	1.1972					1			1	
20450	いっしよ	一緒	1.111			1	2	2	4	2	11	
20610	いっすんさき	一寸先	1.1731							3	3	
20720	いっせん	一銭	1.1961	1					1		2	
20740	いっせんいじょう	一銭以上	1.199							1	1	
20780	いっせんごりん	一銭五厘	1.1961							1	1	
20910	いっせんねんあまり	一千年余	1.1972						1		1	
21220	いっちょう	一町	1.1961						1		1	
21260	いっつ	五	1.1950			1				2	3	
21480	いっばい	一杯	1.1960	1							1	
21580	いっびき	一匹	1.1961	1	2			1			4	
21640	いっぶく	一服	1.1960	1							1	・コグスリ ガ アリマス、イップク、ニフク、サンフク、シフク、ゴフク
21660	いっぶん	一分	1.1610						1		1	
21710	いっぺん	一遍	1.1960	1							1	
21780	いっほう	一方	1.1981					2		1	3	
21810	いっばん	一本	1.1960	1	1						2	
22080	いと	糸	1.4200			2	3	4		2	11	
22100	いど	井戸	1.472	1							1	
22240	いとぐるま	糸車	1.454							1	1	
22390	いとまき	糸巻	1.454	1							1	
22500	いなか	田舎	1.254					1		1	2	
22650	いなびかり	稲光	1.501					2			2	
22780	いぬ	犬	1.561	2	7	1					10	
22890	いね	稲	1.552	2	2	1	11	2			18	
22930	いねこき	稲扱	1.3810					4			4	
22990	いのうえかなものしょうてん		1.265							1	1	*井上金物商店
23000	いのうえかなものしょうてんおんちゅう		1.202							1	1	*井上金物商店御中 ・(さま)
23100	いのち	命	1.580							4	4	
23350	いま	今	1.1641		4	5	1	4	14	13	24	65
23640	いむしろ	蘭筵	1.446							1	1	
23650	いも	芋	1.552			1					1	
23660	いもうと	妹	1.214					1	4		5	
24090	いりうみ	入海	1.526						1	3	4	
24150	いりくち	入口	1.184							2	2	
24470	いろ	色	1.502		1	2	1		5	3	12	
24520	いろえんぴつ	色鉛筆	1.453		1						1	
24770	いわ	岩	1.5111			1				2	3	
24790	いわい	祝	1.3043 /1.336							2	2	
24890	いわし	鯛	1.564							2	2	
25200	いんさつきよく	印刷局	1.271							1	1	
25300	いんしん	音信	1.3122							1	1	
25580	うえ	上	1.1741		3	1	5	7	4	5	4	29

(9)

	見出し語	漢字表記	分類番号	巻	巻	巻	巻	巻	巻	巻	小計	備考
				1	2	3	4	5	6	7		
25880	うえのごうえん	上野公園	1.470							1	1	2
26000	うお	魚	1.564			1		4	2	2	1	10
26550	うぐいす	鶯	1.562		4			1				5
26590	うけいれひづけいん	受入日付印	1.3114							1		1
26710	うけつけ	受付	1.266							1		1
26740	うけとり	受取	1.3771							1		1
26770	うけとりほんにん	受取本人	1.2450							1		1
27000	うさぎ	兎	1.561							3		3
27120	うし	牛	1.561	1			7			1		9
27150	うじ	氏	1.210						1			1
27210	うじがみ	氏神	1.203					1				1
27390	うしろ	後	1.176			3		1				4
27490	うす	白	1.454						1			1
28010	うそ	嘘	1.3072							1		1
28050	うた	歌	1.321			1				2		3
28250	うち	内	1.1770		3	3	12	4	5	21	10	58 ・あそい うちには あぢがうす くて
28390	うちうみ	内海	1.526							1		1
28720	うちじゅう	内中	1.1720						1			1
29770	うで	腕	1.573	1					1			2
29820	うでまえ	腕前	1.3421							1		1
29890	うどん	饅頭	1.431					1				1
29990	うなり	唸	1.503		1							1
30330	うま	馬	1.561	1	12		5	4		1		23
30440	うまじるし	馬印	1.3114						4			4
30510	うまや	馬屋	1.441		3							3
30640	うみ	海	1.526			5	1	2	9	14	8	39
30800	うみばた	海端	1.178			2		4	3	1		10
30920	うめ	梅	1.552		3	8		1		2		14
31010	うめぼし	梅干	1.4322			1						1
31110	うら	裏	1.175							1		1
31530	うり	瓜	1.552	1								1
31780	うるし	漆	1.552							4		4
32060	うわぐすり	上薬	1.436							1		1
32080	うわくちびる	上唇	1.571						1			1
32310	うんそりょう	運送料	1.374							1		1
32370	うんどう	運動	1.1510 /1.345 /1.3374		1					1		2
32440	うんどうば	運動場	1.470	2	1	1						4
32550	え	絵	1.322	1	2		15	1	2	8	1	30
32560	え	餌	1.430		4			1				5
32910	えいせい	衛生	1.3831							1		1
33340	えき	駅	1.264							1		1
33390	えきちょう	駅長	1.243							1		1
33410	えきふ	駅夫	1.240							3		3
33680	えだ	枝	1.553	1	1	3	6	1		1		13
33730	えだこ	絵楓	1.457		1							1
33770	えだぶり	枝振	1.180							1		1
33810	えちごじょうふ	越後上布	1.4201						1			1
33820	えちごぢぢみ	越後縮	1.4201						1			1
34090	えどばくふ	江戸幕府	1.271							1		1

	見出し語	漢字表記	分類番号	巻	巻	巻	巻	巻	巻	小計	備考	
				1	2	3	4	5	6			7
34230	えばし	烏帽子	1.4250				1				1	
34440	えり	襟	1.424	1							1	
34650	えんがわ	縁側	1.443				1				1	
35080	えんとつ	煙突	1.444				1	2		1	4	
35180	えんびつ	鉛筆	1.453	1					1		2	
35220	えんぼう	遠方	1.178				1	2	2		5	
35370	お	尾	1.572		1	1	1				3	
35920	おいしやさま	御医者様	1.2410		1						1	
36350	おいわい	御祝	1.3043 /1.336				4		1		5	
36600	おうけ	御受	1.3532							1	1	
36710	おうさま	王様	1.232					1			1	
37120	おうふくはがき	往復葉書	1.459							2	2	
37470	おおあめ	大雨	1.5153				3		4		7	
37890	おおかぜ	大風	1.5151					1	2		3	
37900	おおかた	大方	1.199					1			1	
38000	おおかわ	大川	1.525			2					2	
38130	おおく	多	1.1980					2	5	9	16	
38240	おおくらしょう	大蔵省	1.271							1	1	
38310	おおけが	大怪我	1.584							1	1	
38330	おおげんか	大喧嘩	1.3501				1				1	
38340	おおごえ	大声	1.3031						1		1	
38660	おおしま	大島	1.526						1		1	
38780	おおせ	仰	1.367						1	1	2	
38790	おおぜい	大勢	1.1951		1	3	7		1	3	15	
38930	おおたき	大滝	1.525						1		1	
39530	おおみず	大水	1.514				3				3	
39630	おおむかし	大昔	1.1642					1			1	
39640	おおむぎ	大麦	1.552				4				4	
39830	おおゆき	大雪	1.5153						4		4	
39970	おか	丘	1.524				4				4	
40040	おかあさん	御母	1.212		7	3	5	2	1	5	2	25
40270	おかぐち	御神楽	1.324				1				1	
40310	おかげ	御蔭	1.365 /1.3046							1	1	
40520	おかた	御方	1.202 /1.3081				2				2	
40690	おかみ	御上	1.232					1			1	
40800	おかわり	御変	1.5101					1	3		4	
40860	おき	沖	1.526					2	4		6	
41230	おきなわけんちょう	沖縄県庁	1.271						1		1	
41360	おきやく	御客	1.222		1						1	
41380	おきやくあそび	御客遊	1.3373		1						1	
41490	おく	奥	1.1771							1	1	
41570	おくさん	奥	1.222							2	2	
41730	おくのま	奥間	1.443						1	1	2	
41850	おくらい	御位	1.1101							1	1	
41920	おくりじょう	送状	1.3122						2		2	
42080	おけ	桶	1.4512	1				1			2	
42100	おけが	御怪我	1.584					1			1	
42200	おこころ	御心	1.3000							1	1	
42480	おこない	行	1.343							1	1	

	見出し語	漢字表記	分類番号	巻	巻	巻	巻	巻	巻	巻	小計	備考
				1	2	3	4	5	6	7		
42580	おこめ	御米	1.4320				3				3	
42830	おさしず	御指図	1.367							1	1	
43280	おじ	伯父	1.215						1		1	
43410	おじいさん	御爺	1.212			2	4			2	8	
43460	おしえ	教	1.3640		1					2	3	
43570	おじぎ	御辞儀	1.3390				1				1	
43660	おじさん	伯父	1.2105						1		1	
43900	おしまい	御仕舞	1.1661							2	2	
44040	おしゃしん	御写真	1.322				1				1	
44190	おしり	御尻	1.572			1					1	
44500	おせつく	御節句	1.1634							1	1	
44640	おそく	遅	1.194					1			1	
45170	おたのみ	御頼	1.3531							1	1	
45200	おため	御為	1.1113 /1.375				1				1	
45440	おちぎみ	御父君	1.212							1	1	
45560	おちゃ	御茶	1.435			2				2	4	
45690	おつかい	御使	1.2452							1	1	
45860	おつきさま	御月様	1.1632 /1.521			2					2	
46320	おてがみ	御手紙	1.3122					1	2	1	5	
46420	おてら	御寺	1.263		2		4			1	7	
46480	おと	音	1.503			1		3		3	7	
46550	おとうさん	御父	1.212		5	4	7	9	6	11	52	
46590	おとうと	弟	1.214						1	2	3	
46790	おとこ	男	1.204		1	1	1			4	9	
47060	おととい	一昨日	1.1642			1					1	
47100	おとな	大人	1.205							1	1	
47150	おとなり	御隣	1.1771							1	1	
47300	おとも	御供	1.244							1	1	
48040	おに	鬼	1.203							1	1	
48130	おにごとあそび	鬼事遊	1.3373							1	1	
48200	おにわ	御庭	1.470							2	2	
48380	おのおの	各各	1.100							2	4	6
48630	おばあさん	御婆	1.212					2		1	3	
48750	おばさん	伯母	1.215					4			4	
48860	おはな	御花	1.553							1	1	
48900	おはなし	御話	1.3130					2		9	17	
49140	おび	帯	1.4251						1		1	
49250	おひさま	御日様	1.1634							1	1	
49410	おひる	御昼	1.1635							1	1	
49440	おひるごろ	御昼頃	1.1635				1				1	
49710	おへんじ	御返事	1.3132							1	1	
49840	おほしさま	御星様	1.521			1					1	
49860	おぼしめし	思召	1.3061							1	1	
50270	おまつり	御祭	1.336				1				1	
50470	おみせ	御店	1.265							1	1	
50540	おみなえし	女郎花	1.552						2		2	
50610	おみや	御宮	1.202 /1.440		1		5			3	3	12
51220	おもいちがい	思違	1.3072							1	1	
51390	おもろしごし	御申越	1.367							1	1	

	見出し語	漢字表記	分類番号	巻	巻	巻	巻	巻	巻	小計	備考
				1	2	3	4	5	6		
51690	おもて	表	1.175			2			1	1	4
52160	おやこ	親子	1.210							1	1
52240	おやしろ	御社	1.263						1		1
52380	おやど	御宿	1.266							2	2
52400	おやどり	親鳥	1.562		2			8			10
52590	おゆるし	御許	1.3532							2	2
53310	おりもの	織物	1.4202						5	3	8
53450	おれい	御礼	1.3681		1					1	2
53520	おろしうり	卸売	1.3761						1		1
53770	おわり	終	1.1651	1	1	1	1	1	5	1	12
55220	おんどり	雄鳥	1.562		4						4
55270	おんな	女	1.204		1	1				2	4
56040	が	蛾	1.565					3			3
56260	かい	貝	1.566			1					1
56270	かい	權	1.454					1			1
56300	がい	害	1.3310 /1.550						1		1
56390	かいうさぎ	飼兎	1.561						3		3
56570	かいがら	貝殻	1.576			1					1
56680	かいき	甲斐綱	1.4200						1		1
56690	かいぎ	会議	1.3133							3	3
56700	かいきゅう	階級	1.1101							2	2
56740	かいぐん	海軍	1.274					2	4		6
56750	かいくんぐんじん	海軍軍人	1.242					1			1
56770	かいくんしょう	海軍省	1.271							1	1
56950	かいこ	蚕	1.565					7			7
56960	かいこう	開港	1.1553						1		1
57000	かいこうば	開港場	1.472						3		3
57010	かいこく	海国	1.253						1		1
57020	がいこく	外国	1.253			6		12	2	8	28
57050	がいこくじん	外国人	1.2301							1	1
57630	かいせん	海戦	1.3551						1		1
58380	がいわしょう	外務省	1.271							1	1
58450	かimoto	買物	1.3761					1			1
58500	かいらく	海陸	1.523							1	1
58560	かいらょうがま	改良釜	1.452							2	2
58710	かえいろくねん	嘉永六年	1.163							2	2
58840	かえり	帰	1.1528						2		2
59170	かお	顔	1.571		3		1		3		7
59180	かおいろ	顔色	1.303 /1.502						2		2
59520	かがみ	鏡	1.461		1					1	2
59820	かき	柿	1.552		1	6					7
59890	かぎ	鍵	1.454		1				1		2
60440	かきね	垣根	1.442			1					1
60620	かぎょう	家業	1.380						1	2	3
60660	かぎり	限	1.199							1	1
61160	かくしょう	各省	1.100							3	3
61520	がくもん	学問	1.3074							4	4
61790	かげ	陰	1.1771 /1.501							1	1
61800	かげ	影	1.501		2	1					3

(13)

	見出し語	漢字表記	分類番号	巻 1	巻 2	巻 3	巻 4	巻 5	巻 6	巻 7	巻 8	小計	備考
61810	がけ	崖	1.524					2				2	
62030	かけくらべ	颯比	1.3374					1	2			3	
62480	かげん	加減	1.1303				1					1	
62520	かご	籠	1.4515	1	2							3	
62770	かさ	嵩	1.192							2		2	
62890	かざぐるま	風車	1.457	1								1	
63110	かざりもの	飾物	1.417						1			1	
63190	かし	檜	1.552			3						3	
63220	かし	華氏	1.1962							3		3	
63260	かじ	火事	1.5161				2				1	3	
63660	かしや	貨車	1.465							3		3	
63680	かじや	鍛冶屋	1.2416					1				1	
63740	かしら	頭	1.243 /1.571						2			2	
63920	かず	数	1.1910							2	1	3	
63930	ガス		1.512						1			1	
64140	ガスとう		1.460						3			3	
64250	かすり	緋	1.4201			1			1	1		3	
64280	かぜ	風	1.5151	1	1	9	1	1			1	14	
64540	かた	方	1.202 /1.3081							6	2	8	
64560	かた	肩	1.572					1				1	
64730	かたき	敵	1.220						1			1	
64890	かたち	形	1.180							3	4	7	
65020	かたな	刀	1.4550						1		2	3	
65060	かたびら	帷子	1.422						1			1	
65080	かたほう	片方	1.1981		1							1	
65530	かちどき	勝鬨	1.3031					1				1	
65760	かつおぶし	鯨節	1.4323								2	2	
65950	かっこう	格好	1.180				1					1	
65990	がっこう	学校	1.263		1	2	6	8	4	14	6	41	
66860	かどまつ	門松	1.417		1		2					3	
67050	カナキン	金巾	1.4201						1			1	・(織物)
67150	かなしみ	悲	1.3011							1		1	
67230	かなだらい	金盞	1.4512							5		5	
67330	かなものや	金物屋	1.265							1		1	
67400	かに	蟹	1.566	1		1						2	
67420	かね	金	1.3721				2		3		1	6	
67430	かね	鐘	1.456							1		1	
67720	かび	黴	1.552					1				1	
67970	かべ	壁	1.444							3		3	
67990	かへい	貨幣	1.404							4		4	
68170	かま	釜	1.452	1						3		4	
68410	かまど	竈	1.447									1	1
68500	かみ	上	1.1742								2	2	
68520	かみ	紙	1.411			2				4	1	7	
68640	かみくず	紙屑	1.410				1					1	
68830	かみなり	雷	1.514					7				7	
69080	かめ	瓶	1.4511							1		1	
69190	かもじんじや	賀茂神社	1.263						1			1	
69300	かや	蚊帳	1.447						1			1	
69400	かよいちょう	通帳	1.459								4	4	・(つうちょう)

	見出し語	漢字表記	分類番号	卷	卷	卷	卷	卷	卷	小計	備考	
				1	2	3	4	5	6			7
69410	かよいちようきごうばんごう		1.3102							1	*通帳記号番号	
69470	から	空	1.120			2					2	
69590	からかさ	唐傘	1.4261	1	1						2	
69740	からす	烏	1.562		4						13	
69760	ガラス		1.412	1		5			3		9	
69960	からだ	体	1.570	1	3	1	3		9	2	19	
69960	からだじゅう	体中	1.1720						1		1	
70220	からむし	芋	1.552					2			2	・(植物)
70840	かれい	鱈	1.564			1					1	
70880	かれえだ	枯枝	1.553			1					1	
70900	かれき	枯木	1.551						1		1	
70970	かれは	枯葉	1.553						1		1	
71090	かわ	川	1.525		5	2	2	4		4	17	
71100	かわ	皮	1.675						2	3	1	6
71310	かわかみ	川上	1.1742					2				2
71930	かわら	河原	1.525							1		1
71960	かわらやね	瓦屋根	1.444			1						1
71990	かわり	変	1.1501						1	1		2
72130	かん	缶	1.4512						1			1
72140	かん	官	1.2411							2		2
72270	がん	雁	1.562			5						5
74110	かんだんけい	寒暖計	1.464						2			2
74720	かんばん	看板	1.458					2				2
74840	かんべいしき	観兵式	1.336			2						2
75080	き	木	1.551		6	10	19	14	20	9	4	82
75090	き	氣	1.3000 /1.3001		3		2	6	1	1	2	15
75110	き	記	1.3152						1			1
75280	きいと	生糸	1.4200					3	1	1	3	8
75340	きいろ	黄色	1.502						1			1
75400	ぎいん	議員	1.240							5		5
75590	きかい	器械	1.463						1			1
75610	きかい	機械	1.463							1	3	4
75700	きかいこうぎょう	機械工業	1.3820								3	3
75940	きかんしゃ	機関車	1.465					1	1	3		5
76270	ききょう	桔梗	1.552					2				2
76340	きく	菊	1.552		1	1						2
76600	きげんせつ	紀元節	1.1631				2					2
76630	きげんにせんごひやくにじゅうしちねん		1.1630							1		*紀元二千五百二十七年
76650	きこう	氣候	1.5150						3	2		5
77000	きし	岸	1.526			1				2		3
77030	きじ	記事	1.3154						1	1		2
77170	きしゃ	汽車	1.465					13	3	11	1	28
77420	ぎじゅつ	技術	1.3421								1	1
77720	きず	傷	1.584							3		3
77930	きせん	汽船	1.466					4	2	6	1	13
78030	きそく	規則	1.3080							1		1
78060	きぞくいん	貴族院	1.273								1	1
78150	きた	北	1.1731		2				1	1		4
78530	きたのじんじや	北野神社	1.263						1			1
78710	きちがい	氣違	1.3001						2			2
78940	きって	切手	1.404							3		3

(15)

	見出し語	漢字表記	分類番号	巻	巻	巻	巻	巻	巻	巻	小計	備考
				1	2	3	4	5	6	7		
78950	きつてちょきん	切手貯金	1.3701								1	1
79000	きつぷ	切符	1.459					2		2		4
79060	きてき	汽笛	1.456					1		2		3
79220	きにゆう	記入	1.3152								1	1
79270	きぬいと	絹糸	1.4200	1								1
79280	きぬおり	絹織	1.4202						4		1	5
79460	きのう	昨日	1.1642			1	1	2		2		6
80340	きもの	着物	1.421	1	1	3		1	2	2	7	17
80410	きやく	客	1.222					1				1
80430	きやくしや	客車	1.465							5		5
80520	きやくらい	客来	1.3520								1	1
80570	きやはん	脚半	1.4251		1							1
80660	きゆう	級	1.101 /1.281								1	1
81020	きゆうじょう	宮城	1.440				4				1	5
81060	きゆうす	急須	1.452		1							1
81240	ぎゆうにゆう	牛乳	1.577								1	1
81630	きょう	今日	1.1641			3		1	1	4	2	11
81650	ぎょう	業	1.380								1	1
81810	ぎょうぎ	行儀	1.3422				1					1
82020	きょうし	教師	1.2410								6	6
82280	きょうだい	兄弟	1.214		1	1				2		4
82310	きょうだいなか	兄弟仲	1.1110				1					1
82560	きょうとぬり	京都塗	1.3851								1	1
82890	ぎょぎょう	漁業	1.3801							1	1	2
83470	きよねん	去年	1.1642				1					1
83570	きよみずでら	清水寺	1.263						1			1
83580	きよみずやき	清水焼	1.3851						1		1	2
83980	きり	桐	1.552						2			2
83990	きり	錐	1.4550	1								1
84000	きり	霧	1.5152							4		4
84450	きりつ	規律	1.3080						1			1
84890	きわた	木綿	1.552						1		1	2
84990	きん	金	1.5110				5		6	2	5	18
85000	ぎん	銀	1.5110						3	1	3	7
85090	きんがく	金額	1.1911								2	2
85100	きんかくじ	金閣寺	1.263						1			1
85110	ぎんかくじ	銀閣寺	1.263						1			1
85540	きんじょ	近所	1.264				2	2			2	6
85580	きんじょうてんのうへいか		1.178						1		3	4
85950	きんにく	筋肉	1.574							2		2
86090	きんぶん	金粉	1.414								1	1
86100	ぎんぶん	銀粉	1.414								1	1
86200	きんようび	金曜日	1.1633							1		1
86260	く	九	1.1950		3		2				1	6
86280	く	苦	1.3011						1			1
86570	くうき	空気	1.512							5		5
86810	くがつ	九月	1.1632							1		1
87010	くき	莖	1.553						1	1	4	6
87030	くぎ	釘	1.4151							1		1
87040	くぎぬき	釘抜	1.454	1								1
87190	くさ	草	1.551		1	3	3	2	9			18

	見出し語	漢字表記	分類番号	巻	巻	巻	巻	巻	巻	小計	備考	
				1	2	3	4	5	6			7
87220	くさき	草木	1.551					3	1	6	10	
87490	くし	櫛	1.454	1							1	
87500	くじ	籤	1.3711 /1.458							1	1	
87510	くじ	九時	1.1612							1	1	
87700	くじゅう	九十	1.1950						1		1	
87910	くじら	鯨	1.561						1		1	
88120	くすり	薬	1.436							2	2	
88330	くだ	管	1.415						1		1	
88660	ぐち	口	1.184 /1.571	1	2	1	2		2		8	
88850	ぐちばし	嘴	1.571				3				3	
89250	くつむし	糝虫	1.565			3					3	
89320	くに	国	1.252 /1.253				7	2	30	22	45	106
89370	くにがら	国柄	1.1330							5	5	
89380	くにぐに	国国	1.253							8	8	
89690	くふう	工夫	1.3061							1	1	
89730	くべつ	区別	1.3063							2	2	
90090	くみあい	組合	1.280							1	1	
90320	くも	雲	1.5152		2		1		1		4	
90440	くもま	雲間	1.5154							1	1	
90460	くもり	曇	1.5154						1		1	
90900	くらべもの	比物	1.3063					1			1	
90970	くり	栗	1.552	1			2				3	
91430	くるま	車	1.465	1		2	3		1		7	
91840	くろう	苦勞	1.3040							2	2	
91930	くろえぬり	黒江塗	1.3851						1		1	
92190	くわ	桑	1.552				3				3	
92200	くわ	畝	1.454					1			1	
92400	ぐん	郡	1.255							2	2	
92440	ぐんかい	郡会	1.273							1	1	
92480	ぐんかん	軍艦	1.466					11	6	4	8	29
92490	ぐんかんき	軍艦旗	1.468					1				1
92840	ぐんじん	軍人	1.242					2		3	5	
92880	ぐんじんども	軍人共	1.242					1			1	
93020	ぐんとう	軍刀	1.4550							1	1	
93060	ぐんび	軍備	1.358							2	2	
93120	ぐんやくしょ	郡役所	1.271				1				1	
93230	け	毛	1.575						3		3	
93290	けい	芸	1.3372 /1.3421			1					1	
93360	けいおうさんねん	慶応三年	1.1630							1	1	
93380	けいおうにねん	慶応二年	1.1630							1	1	
93700	けいさつしょ	警察署	1.272					2			2	
93720	けいさん	計算	1.3064						1		1	
94030	けいと	毛糸	1.4200	1							1	
94330	けいろ	毛色	1.502			1		2			3	
94350	けおり	毛織	1.4202					2			2	
94360	けおりもの	毛織物	1.4202					4			4	
94370	けが	怪我	1.584				1				1	
94690	けさ	今朝	1.1641	1	1						2	

(17)

	見出し語	漢字表記	分類番号	巻	巻	巻	巻	巻	巻	巻	小計	備考
				1	2	3	4	5	6	7		
94740	けしき	景色	1.529							3	7	
94910	げた	下駄	1.4260	1				2			3	
95050	げたや	下駄屋	1.265					1			1	
95700	けむし	毛虫	1.565							1	1	
95720	けむり	煙	1.5111				1	4	3	2	11	
95740	けもの	獣	1.561				5	8		2	15	
95750	けやき	樺	1.552					3			3	
95790	けらい	家来	1.244						1	1	2	
95930	けん	県	1.255							2	2	
96060	けんか	喧嘩	1.3501		1						1	
96090	けんかい	県会	1.273							1	1	
96160	げんかん	玄関	1.443							1	1	
96330	げんぐん	元軍	1.274						1		1	
96340	げんぐんめ	元軍	1.274						1		1	
96450	げんこう	元寇	1.2419						1		1	
96550	けんさ	検査	1.3065							1	1	
97240	けんちょうじ	建長寺	1.263						1		1	
97460	けんぶつにん	見物人	1.2451						1		1	
97510	けんぼう	憲法	1.3080							1	1	
97580	けんめんまげおり	絹綿交織	1.4202							1	1	
97700	こ	子	1.213		2	7	2	2		3	2	18
97800	ご	五	1.1950	3		3					1	7
98050	ごいこう	御威光	1.3422							1	1	
98060	ごいし	小石	1.5111			1	1				2	
98170	ごいっしょ	御一緒	1.1525							1	1	
98300	こう	工	1.202 /1.2416 /1.263							3	3	
98430	ごう	合	1.1961							1	1	
98480	こうあんよねん	弘安四年	1.1630						1		1	
98680	こうえん	公園	1.470							11	11	
98880	こうかい	航海	1.1522 /1.3830							5	5	
99010	こうかいのたたかい	黄海戦	1.3551					1	2		3	
99210	こうきょ	皇居	1.440						1		1	
99270	こうぎょう	工業	1.3801						1	1	10	12
99360	こうぎょうひん	工業品	1.400								1	1
99740	こうごう	皇后	1.211				2				2	
99850	こうごうへいか	皇后陛下	1.211				1				1	
99870	こうこく	広告	1.3123							1	1	
100020	こうざん	鉱山	1.264 /1.527								1	1
100080	こうざんぶつ	鉱産物	1.402								2	2
101680	こうどう	講堂	1.441							1	1	
101710	こうとうじょがっこう	高等女学校	1.263							1	1	
101900	こうのう	効能	1.1112							1	1	
101960	こうば	工場	1.264						5	1	6	
102060	こうばんしょ	交番所	1.266							1	1	
102420	こうべきよく	神戸局	1.272							1	1	
102670	こうもり	蝙蝠	1.561					7			7	
102820	こうり	小売	1.3761						1		1	
102840	こうり	行李	1.4514	1							1	

	見出し語	漢字表記	分類番号	巻	巻	巻	巻	巻	巻	小計	備考
				1	2	3	4	5	6		
102980	ごうれい	号令	1.3121						1	1	
103030	ごうろ	航路	1.1520			3				3	
103100	ごうわ	講和	1.3131						1	1	
103160	ごえ	声	1.3031		2	2	1		4	9	
103290	ごえん	五円	1.1961					1		1	
103320	ごえんりよ	御遠慮	1.3020					1		1	
103910	ごがたな	小刀	1.4550	1				1		2	
103920	ごがつ	五月	1.1632						1	1	
103950	ごがつごろ	五月頃	1.1632						1	1	
103980	ごがつじゅうさんにち	五月十三日	1.1612						2	2	
104360	ごがわ	小川	1.525			6			1	7	
104490	ごきげん	御機嫌	1.3004						1	1	
104730	ごぎょうめ	五行目	1.1960						1	1	
104800	ごきんじよ	御近所	1.178					1		1	
104820	ごく	石	1.1961						1	1	
105130	こぐすり	粉薬	1.436	1						1	
105380	こくみん	国民	1.2301						1	10	11
105550	こくもつ	穀物	1.4320					1		1	
105760	こけ	苔	1.552					1	1	2	
105950	ごご	午後	1.1635					1		1	
105980	ごごいちじさんじゅうごふん		1.1612						1	1	*午後一時三十五分
105990	ごごいちじじゅうごふん		1.1612						2	2	*午後一時十五分
106230	ごごさんじごろ	午後三時頃	1.1612						1	1	
106240	ごごじゅうじ	午後十時	1.1612						3	3	
106350	ここのつ	九	1.1950						1	1	
106440	こころ	心	1.3000						4	4	
106470	こころえ	心得	1.3060						1	1	
106540	こころがけ	心掛	1.3044						2	2	
106610	ごごろくじごろ	午後六時頃	1.1612						2	2	
106800	こころもち	心持	1.3004			1	1			2	
106920	ごさい	五歳	1.1962						1	1	
107140	ごじ	五時	1.1612			1				1	
107210	ごじかん	五時間	1.1610					1		1	
107360	ごじしん	御自身	1.1201						2	2	
107470	ごじっせん	五十銭	1.1961					1		1	
107580	こじま	小島	1.526						1	1	
107750	ごじゅう	五十	1.1950						2	2	
107770	ごじゅうあまり	五十余	1.1950						1	1	
107790	ごじゅうえんいか	五十円以下	1.199						2	2	
108350	ごじょうさんじゃくあまり		1.1972			1				1	*五丈三尺余
108640	ごしんばい	御心配	1.3012						1	1	
108850	ごすん	五寸	1.1961				1			1	
108860	ごぜい	小勢	1.274						3	3	
108970	ごせん	五銭	1.1961					1		1	
109060	ごぜんごじさんじゅうぶんごろ		1.1612						1	1	*午前五時三十分頃
109130	ごぜんじゅうじ	午前十時	1.1612					1		1	
109670	こたえ	答	1.3132		1					1	
110020	ごちゅうもん	御注文	1.3711 /1.367						1	1	
110080	こっか	国家	1.253						2	2	
110190	こっき	国旗	1.458		1	1				2	
110450	こづつみゆうびん	小包郵便	1.403						1	1	

	見出し語	漢字表記	分類番号	巻1	巻2	巻3	巻4	巻5	巻6	巻7	巻8	小計	備考
110500	コップ		1.452	1							1	2	
110640	ごて	鍍	1.454	1								1	
110600	ごてん	御殿	1.441				2					2	
110640	ごと	事	1.101		4	8	33	30	39	53	98	265	
110680	ごと	毎	1.1613								1	1	
110850	ごとく	五徳	1.452	1					1			2	
110890	ごとし	今年	1.1641				2		1		1	4	
111000	ことば	言葉	1.3101							2		2	
111170	こども	子供	1.205	4	6	3	2	1		11	5	32	
111200	こどもごころ	子供心	1.3000								1	1	
111330	こどもち	子供等	1.205				4			1		5	
111350	ことり	小鳥	1.562		1							1	
111440	ことわりなし	断無	1.3532						1			1	
111470	こな	粉	1.510					1			1	2	
111650	ごにゅうえい	御入営	1.334								1	1	
111710	ごにんまえ	五人前	1.1963								2	2	
111830	ごねん	五年	1.1610								1	1	
111930	このごろ	此頃	1.1641		1		1	3		2		7	
112220	ごはん	御飯	1.431			1		1		1		3	
112280	ごびき	木挽	1.2413					1				1	
112500	ごびょうき	御病氣	1.585		1		2	1	1			5	
112620	ごふく	五服	1.1960	1								1	
112640	ごふくどいや	呉服問屋	1.265							5		5	
112650	ごふくや	呉服屋	1.265					1	10			11	
113080	ごほうび	御褒美	1.3682				1					1	
113110	ごほご	御保護	1.365								1	1	
113230	ごほん	五本	1.1960	1			1					2	
113270	ごま	独楽	1.457	1		1						2	
113480	ごまものや	小間物屋	1.265					1				1	
113590	ごみ	塵	1.410				1					1	
113640	ごみち	小道	1.471					2				2	
113700	ゴム		1.414					1				1	
113740	ごむぎ	小麦	1.552					3				3	
113830	ごめ	米	1.4320		1				13	3	3	20	
113870	ごめどいや	米問屋	1.265						5			5	
113880	ごめや	米屋	1.265						8			8	
114160	ごやま	小山	1.524							2		2	
114270	ごゆび	小指	1.573	1								1	
114300	ごよう	御用	1.346						2			2	
114360	ごようす	御様子	1.1300					1				1	
114550	ごらん	御覧	1.3091		1	1	1			3		6	
114730	ごりん	五厘	1.1961						1			1	
114900	ごろ	頃	1.1612				4	3	4	1	5	17	
115110	ごろくしゃく	五六尺	1.1961							1		1	
115610	ごわ	五羽	1.1960		1							1	
115820	こんげつ	今月	1.1641						1			1	
116130	こんど	今度	1.1671		2				2	1	1	6	
116190	こんにち	今日	1.1641									1	
117310	さいそく	催促	1.367								1	1	
117500	さいとく	才徳	1.3421								1	1	
117510	さいなん	災難	1.3310								1	1	
117630	さいばん	裁判	1.3611								2	2	

	見出し語	漢字表記	分類番号	巻	巻	巻	巻	巻	巻	小計	備考
				1	2	3	4	5	6		
117860	ざいもく	材木	1.412					5		5	
117870	ざいもくや	材木屋	1.265						2	2	
118130	さお	竿	1.4150	1						1	
118170	さおだけ	竿竹	1.4150		1					1	
118410	さかな	魚	1.564		4					4	
118660	さかり	盛	1.1652						2	2	
118740	さき	先	1.1642 /1.1650 /1.1700 /1.176	1			1	1	5	8	
118860	さきごろ	先頃	1.1642					1		1	
119240	さくじつ	昨日	1.1642						1	1	
119390	さくもつ	作物	1.402					1		1	
119420	さくら	桜	1.552		1	5	2	2	3	5	18
119630	さけ	酒	1.435						2	2	
119630	さざえ	栄螺	1.566		1					1	
120200	さじ	匙	1.452	1						1	
120330	さしき	挿木	1.3810 /1.551		2					2	
120350	ざしき	座敷	1.443	1						1	
120690	さしものし	指物師	1.2416					1		1	
120740	さしわたし	差渡	1.192					1		1	
121250	さっき	先	1.1642			1				1	
121300	ざっし	雑誌	1.2161						1	1	
121540	さつまいも	薩摩芋	1.552						1	1	
121660	さと	里	1.251 /1.254					3		3	
121700	さとう	砂糖	1.433					6	1	7	
121720	さとうきび	砂糖黍	1.552					2		2	
121970	さなぎ	蛹	1.565				1			1	
122310	さべつ	差別	1.3063						1	1	
122400	さま	様	1.1300 /1.202						1	1	
122710	さや	荚	1.553					1		1	
122910	さら	皿	1.1960 /1.4511	1					2	3	
123140	さる	猿	1.561			8				8	
123180	ざる	笊	1.4515	1						1	
123290	さるまわし	猿回	1.2416			3				3	
123390	さわぎ	騒	1.338						1	1	
123560	さん	三	1.1950	3	2				1	6	
123630	さんかい	三回	1.1960	1						1	
123750	さんがく	産額	1.1911						1	1	
123890	さんがつ	三月	1.1632					1		1	
123950	さんがつついたち	三月一日	1.1634					1		1	
123990	さんがつみっか	三月三日	1.1634					1	1	2	
124180	さんげい	三景	1.1950					1		1	
124240	さんげん	三軒	1.1960		1					1	
1.2448	さんざい	散剂	1.436	1						1	
125060	さんじゅう	三十	1.1950						2	2	
125290	さんじゅうしごねんまえ	三十四五年前	1.1642						1	1	

	見出し語	漢字表記	分類番号	巻	巻	巻	巻	巻	巻	巻	小計	備考	
				1	2	3	4	5	6	7			8
125330	さんじゅうしちしちいち	三十七七	1.1950								1	1 ・37=7-1 (明治37年7月1日の意)	
125670	さんじゅつ	算術	1.3074							1	1		
125680	さんじゅつあそび	算術遊	1.3373		1						1		
125980	さんせい	賛成	1.3532								1	1	
126020	さんせん	三銭	1.1961								2	2	
126210	さんぞう	三艘	1.1960						1			1	
126470	さんど	三度	1.1960						1			1	
126490	さんとう	三等	1.1960						1			1	
126620	さんねん	三年	1.1610								1	1	
126760	さんぱい	三杯	1.1960	1								1	
126930	さんびき	三匹	1.1960	1	1							2	
127050	さんびやくなんじゅうにん		1.1960								1	1 *三百何十人	
127110	さんびやくねん	三百年	1.1610						1		1	2	
127230	さんぶ	三府	1.255								1	1	
127250	さんぶく	三服	1.1960	1								1	
127280	さんぶつ	産物	1.402							10	2	12	
127420	さんべん	三遍	1.1960	1								1	
127490	さんぼうとも	三方共	1.1731						1			1	
127540	さんぼん	三本	1.1960	1								1	
127870	し	士	1.202 /1.242					4				4	
127880	し	四	1.1950	3	2						1	6	
127890	し	市	1.255								2	2	
127980	じ	字	1.3113			12					1	1	14
128370	しお	塩	1.433		1	1				5		7	
128380	しお	潮	1.5155								1	1	
128420	しおけ	塩気	1.5111			1						1	
128490	しおだわら	塩俄	1.4515		1							1	
128650	しかい	市会	1.273								1	1	
128920	しかけ	仕掛	1.132						1	1		2	
129020	しかた	仕方	1.3081							1	3	2	6
129060	しかたなし	仕方無	1.346								1	1	
129100	しがつ	四月	1.1632	1						1		2	
129450	じかん	時間	1.1610			2					4	6	
129490	じかんひょう	時間表	1.3115								1	1	
129540	しき	式	1.1100 /1.336							1		1	
129560	しき	四季	1.1624								2	2	
129690	しぎょうめ	四行目	1.1960							1		1	
130350	じこ	自己	1.201								1	1	
130420	じごみまい	時候見舞	1.3520								1	1	
130730	しごと	仕事	1.3800						1	2	5	8	
130780	しごにち	四五日	1.1610						1			1	
130810	しごにん	四五人	1.1960								2	2	
131210	しじっしやく	四十尺	1.1961						1			1	
131330	ししやくいっすんにぶ	四尺一寸二分	1.1961								1	1	
131390	しじゅう	四十	1.1950								2	2	
131410	しじゅうあまり	四十余	1.1972								1	1	
131540	しじゅうさんけん	四十三県	1.1960								1	1	
131640	しじゅうにせん	四十二銭	1.1961							1		1	
131660	しじゅうにち	四十日	1.1610							1		1	

	見出し語	漢字表記	分類番号	卷	卷	卷	卷	卷	卷	小計	備考	
				1	2	3	4	5	6			7
131980	じじょう	事情	1.1301							1	1	
132300	しずく	滴	1.513					1			1	
132690	しせん	四千	1.1950						1		1	
132730	じぜん	慈善	1.3541							1	1	
132810	しせんはっぴやくよまん	四千八百余万	1.1950							1	1	
132890	しそ	紫蘇	1.552			1					1	
132910	しそう	四艘	1.1960					1			1	
133020	した	下	1.1741			3	1	6		2	12	
133270	したぎめ	下決	1.3064							1	1	
133290	したく	支度	1.3033							2	2	
133340	じだこ	字風	1.457			1					1	
133360	したごしらえ	下拵	1.3083							1	1	
133740	しち	七	1.1950	3		2				1	6	
133800	しちがつ	七月	1.1632					1	1		2	
133950	しちがつついたち	七月一日	1.1634						2		2	
134000	しちがつふつか	七月二日	1.1634						1		1	
134060	しちさい	七歳	1.1962							1	1	
134160	しちじゅう	七十	1.1950						1	1	2	
134200	しちじゅうごさい	七十五歳	1.1962							1	1	
134760	しちひゃくねん	七百年	1.1610					1			1	
134910	しちゅう	市中	1.1770						1		1	
135040	しちわ	七羽	1.1960			1					1	
135270	じつぎょうがっこう	実業学校	1.203							1	1	
135600	じっせん	十銭	1.1961					1			1	
135610	じっせんいじょう	十銭以上	1.199							3	3	
135710	じっち	突地	1.103							2	2	
135850	じっば	十羽	1.1960	1							1	
136180	してい	指定	1.3093						1		1	
136540	しな	品	1.400							1	2	3
136850	しなもの	品物	1.400					8			8	
136930	しにじゅうろくじ	四二十六字	1.1960						1		1	・四ノ二六字（電文の字數）
137410	しはんがっこう	師範学校	1.203							1	1	
137450	しひき	四匹	1.1960	1							1	
137720	しふく	四服	1.1960	1							1	
137760	じぶん	自分	1.201			2	1	3	2		8	
137820	じぶんたち	自分達	1.201						1		1	
138010	しほう	四方	1.1731			1		1		1	3	
138030	しほう	私報	1.3123							1	1	
138060	しほうしょう	司法省	1.271							1	1	
138100	しぼり	絞	1.1573			2					2	
138120	しほん	四本	1.1960	1							1	
138150	しま	島	1.526					3	2	2	7	
138160	しま	繭	1.185			1					1	
138270	しまぐに	島国	1.253							1	1	
138280	しまじま	島島	1.253						1	4	5	
138400	じまん	自慢	1.3041			1					1	
138850	しめなわ	注連縄	1.3041			1					1	
138870	しめり	湿	1.513						3		3	
138930	じめん	地面	1.175			1	2				3	
138960	しも	霜	1.513						1	1	2	
138950	しも	下	1.1742							2	2	
139190	しもんめ	四匁	1.1961							1	1	

	見出し語	漢字表記	分類番号	巻	巻	巻	巻	巻	巻	巻	小計	備考
				1	2	3	4	5	6	7		
139670	しゃしん	写真	1.322		1				1			2
140520	じゅう	自由	1.3045							1	2	3
140560	じゅう	十	1.1950	3		3				4	1	11
140570	じゅう	銃	1.4551						1			1
140650	じゅういち	十一	1.1950	2		2					1	5
140670	じゅういちがつ	十一月	1.1632							1		1
140760	じゅういちがつにじゅうごにち		1.1634							2	2	*十一月二十五日
140810	じゅういちがつみっか	十一月三日	1.1634				1					1
140850	じゅういちじごろ	十一時頃	1.1612						1			1
141030	じゅうえん	十円	1.1961						1			1
141190	じゅうがつここのか	十月九日	1.1634						1			1
141230	じゅうがつさんじゅうにち		1.1634							1	1	*十月三十日
141310	じゅうがつとおか	十月十日	1.1634						1			1
141320	じゅうがつにじゅうごにち		1.1634						1			1 *十月二十五日
141350	じゅうがつにじゅうはちにち		1.1634							1		1 *十月二十八日
141360	じゅうがつにじゅうはちにちづけ		1.1612							1		1 *十月二十八日附
141370	じゅうがつにじゅうろくにち		1.1634						1			1 *十月二十六日
141400	じゅうがつみっか	十月三日	1.1634					1		1		2
141410	じゅうがつようか	十月八日	1.1634							1		1
141420	じゅうがつよっか	十月四日	1.1634					1		1		2
141490	しゅうぎ	祝儀	1.374								1	1
141510	しゅうぎいん	衆議院	1.271								2	2
141790	じゅうごだい	十五代	1.1960								1	1
142300	じゅうじ	十時	1.1612			1						1
142770	しゅうしん	修身	1.3050		1					1		2
143180	じゅうなんげん	十何間	1.1950							1		1
143240	じゅうに	十二	1.1950	2		5						7
143260	じゅうにかけつ	十二箇月	1.1610							1		1
143270	じゅうにがつ	十二月	1.1632						1	1		2
143290	じゅうにがつさんじゅういちにち		1.1634				1					1 *十二月三十一日
143530	じゅうにじごろ	十二時頃	1.1612							2		2
143580	じゅうにそう	十二艘	1.1960						2			2
143850	じゅうねん	十年	1.1610								1	1
143910	じゅうのじ	十字	1.182			1						1
143930	じゅうばこ	重箱	1.4513								1	1
144390	じゅうよまん	十余万	1.1950						2			2
144410	じゅうり	十里	1.1961						1	1		2
144710	じゅうぎょうりょう	授業料	1.374								1	1
144880	しゅくしょしめい	宿所氏名	1.3102								1	1
145110	しゅし	種子	1.553								1	1
145150	しゅじゅ	種種	1.1100								3	3
145290	しゅじん	主人	1.222							3		3
145300	しゅしん	受信	1.3122							1		1
145320	しゅしんとうむしゅ	受信当務者	1.2450							1		1
145340	しゅしんにんきょしめい		1.3102							1		1 *受信人居所氏名
145370	しゅす	繻子	1.4201							1		1
145470	しゅちん	朱珍	1.4201							1		1 (織物)
146210	しゅふ	首府	1.254								6	6
146430	しゅるい	種類	1.1100								1	1
146560	しゅんさ	巡查	1.2417		1	2				1		4
146900	しゅう	升	1.1961							1		1
146920	しゅう	省	1.271								1	1

	見出し語	漢字表記	分類番号	巻	巻	巻	巻	巻	巻	巻	小計	備考
				1	2	3	4	5	6	7		
146950	しょう	商	1.2412 /1.263 /1.3801								3	3
146970	しょう	証	1.3073						1			1
147160	しょうか	唱歌	1.3230		1	1	1					3
147380	しょうがっこう	小学校	1.203						1	1		2
147500	じょうき	蒸気	1.513					6	1	1		8
147570	しょうぎょう	商業	1.3801						8		2	10
147670	じょうきりょく	蒸気力	1.1401								2	2
147840	しょうご	証拠	1.1113							3		3
147870	じょうご	漏斗	1.452 /1.454		1							1
148070	しょうじ	障子	1.446		1							1
148940	しょうてん	商店	1.436						1	1		2
149260	しょうのう	樟脳	1.401						1			1
149380	しょうひん	商品	1.203							1		1
150400	しょく	食	1.3332						1			1
150560	しょくだい	燭台	1.447						1			1
150630	しょくぶつ	植物	1.551							1		1
150680	しょくもつ	食物	1.430						1	1		2
150770	しょけん	諸県	1.255								3	3
150920	しょしゅ	諸種	1.1100							1		1
151310	しょうとう	諸島	1.526							2		2
151430	しょもつ	書物	1.3160							1		1
151880	しらなみ	白波	1.5155							1		1
152010	しらほ	白帆	1.466							1		1
152300	しる	汁	1.431 /1.510						2	1		3
152360	しるし	印	1.3114							1		1
152530	しろ	城	1.440						2	2		4
152520	しろ	白	1.502		2					1		3
152830	しろじ	白地	1.180							1		1
152900	しろちりめん	白縮緬	1.4201						1			1
153120	しん	芯	1.1742						2	2		4
154180	しんこくじへん	清国事変	1.360						1			1
154940	しんぞう	心臓	1.574							3		3
155040	しんたいけんさ	身体検査	1.3065							1		1
155110	しんちゅう	真鍮	1.412						2			2
155410	しんねん	新年	1.1631			2		4				6
155660	しんぶん	新聞	1.3161							1		1
155680	しんぶんし	新聞紙	1.411							6		6
155970	しんめ	新芽	1.553						1			1
156150	じんりきしゃ	人力車	1.465			1						1
156380	す	巢	1.440		9		4		3			16
156640	すいき	水気	1.513						1			1
156690	すいぎん	水銀	1.5110						4			4
156780	すいさんぶつ	水産物	1.402							2		2
157130	すいと		1.565				3					3・(虫の名)
157450	すいらい	水雷	1.4551							1		1
158370	すえ	末	1.176							1		1
158560	ずがいこつ	頭蓋骨	1.576						1			1
158770	すき	鯛	1.454						1			1

	見出し語	漢字表記	分類番号	巻1	巻2	巻3	巻4	巻5	巻6	巻7	巻8	小計	備考
158800	すぎ	杉	1.552					5		1		6	
158930	すぎばやし	杉林	1.527					1				1	
159700	すず	鈴	1.456	1			1					2	
160060	すずむし	鈴虫	1.565					3				3	
160110	すずめ	雀	1.562	1		6						7	
160260	すずり	硯	1.453	1								1	
160810	すな	砂	1.5111					1		2		3	
160850	すなじ	砂地	1.527			1				1		2	
161490	すみ	炭	1.413							2		2	
161500	すみ	隅	1.1742							1		1	
161590	すみずみ	隅隅	1.1742					1				1	
161760	すみれ	堇	1.552					1		2		3	
161870	すもう	相撲	1.3374					1				1	
161890	すやき	素焼	1.3851								2	2	
162020	すりうす	磨白	1.4511							2		2	
162080	すりばち	播鉢	1.4511					1				1	
162420	すんぶぬり	駿府塗	1.450								1	1	
162460	せ	背	1.572			2						2	
162540	せい	背	1.192			2				1		3	
162570	せい	製	1.274							1		1	
163010	せいくらべ	背比	1.3551			2						2	
163260	せいさくひん	製作品	1.400								1	1	
163350	せいじ	政事	1.360								8	8	
163780	せいぞう	製造	1.386								1	1	
164110	せいと	生徒	1.2410				2			2	7	11	
164270	せいなん	西南	1.1731							1	4	5	
164280	せいなんぶ	西南部	1.1731							1		1	
164490	せいふ	政府	1.271								1	1	
164650	せいほくぶ	西北部	1.1731							1		1	
164820	せいようじん	西洋人	1.2300							1		1	
165050	せいろう	蒸籠	1.452							1		1	
165120	せかい	世界	1.261							2	8	10	
165250	せかいじゅう	世界中	1.1720							1	2	3	
165440	せき	席	1.1720								1	1	
165600	せきじゅうじしゃ	赤十字社	1.275								3	3	
165710	せきたん	石炭	1.5111						10	1	5	16	
165840	せきひつ	石筆	1.453	1								1	
165920	せきゆ	石油	1.5111						6	3		9	
165930	せきゆひとかんだい	石油一缶代	1.1960							1		1	
165940	せきゆや	石油屋	1.265							2		2	
166090	せたのからはし	瀬田唐橋	1.471							1		1	
166370	せっし	撰氏	1.1962							2		2	
166860	せとものや	瀬戸物屋	1.265					1				1	
166870	せとやき	瀬戸焼	1.450								1	1	
166900	せなか	背中	1.572		1		1			1		3	
166920	ぜに	銭	1.3721	1					3	1	17	22	
166930	ぜにだか	銭高	1.1911								1	1	
167050	せぼね	背骨	1.576							1		1	
167120	せみ	蟬	1.565						5			5	
167490	せわ	世話	1.365					1		1		2	
167530	せん	千	1.1950						3			3	
167590	ぜん	膳	1.4511								3	3	

	見出し語	漢字表記	分類番号	巻	巻	巻	巻	巻	巻	巻	小計	備考
				1	2	3	4	5	6	7		
167900	せんきょ	選挙	1.363								5	5
168080	せんげつ	先月	1.1642							1		1
168240	ぜんこく	全国	1.1980 /1.253								1	1
168440	ぜんじ	善事	1.343								1	1
168730	せんじょう	戦場	1.262								2	2
169000	せんせい	先生	1.244		2	2	5	4		2	1	16
169140	せんそう	戦争	1.3551					1	8		1	10
169170	せんそうちゅう	戦争中	1.1652				1					1
169300	せんだいまぐろ	仙台鮎	1.564								1	1
169320	せんたく	洗濯	1.3842	1								1
169400	ぜんだん	前段	1.186								1	1
169450	せんちょう	船長	1.243							2		2
169800	せんなりひょうたん	千生瓢箪	1.458				4					4
170430	せんりあちら	千里彼方	1.1730								1	1
171090	ぞうきん	雑巾	1.428				1					1
171300	そうじ	掃除	1.3844				1					1
171920	そうだん	相談	1.3531								1	1
172060	そうどう	騒動	1.338						2		1	3
172080	そうどうだいか	相当代価	1.374								1	1
172110	ぞうに	雑煮	1.431						1			1
172180	そうめん	索麵	1.431					1				1
172230	ぞうり	草履	1.4260	1								1
172240	ぞうりとり	草履取	1.234						1			1
172830	そぜい	租税	1.3720								3	3
173210	そで	袖	1.424	1								1
173220	そでなし	袖無	1.422				1					1
173230	そと	外	1.1770			2	1	3		1	1	8
173240	そとがわ	外側	1.1770					1				1
173540	そば	側	1.178		1	3	1	1	4	1	2	13
173680	そま	袖	1.2413					1				1
173960	そら	空	1.520		2	1	2	3		1	1	10
174310	それぞれ	其其	1.100							1	1	2
174740	そんかい	村会	1.273								2	2
174770	そんかいざいん	村会議員	1.240								8	8
174970	そんちよう	村長	1.243				1					1
175110	た	他	1.104								1	7
175120	た	田	1.470			1	2	5	6			14
175260	たい	鋼	1.564			1					2	3
175290	だい	代	1.374								1	1
175310	だい	題	1.3102								1	1
175380	だいいち	第一	1.1650								1	1
175580	だいいっしゅ	第一種	1.1100								1	1
176210	だいきん	代金	1.374						1	2	1	4
176240	だいく	大工	1.2416					1			1	2
176470	たいこ	太鼓	1.456	1			1					2
176530	だいがう	第号	1.1961							1		1
176690	だいがしゅ	第五種	1.1100								1	1
176920	だいきん	第三	1.1650								1	1
176970	だいきんしゅ	第三種	1.1100								1	1
177060	だいいし	台紙	1.411								3	3
177150	だいいしがくねんせい	第四学年生	1.2410								1	1

	見出し語	漢字表記	分類番号	巻	巻	巻	巻	巻	巻	巻	小計	備考
				1	2	3	4	5	6	7		
177180	だいししゅ	第四種	1.1100								1	1
177320	だいにじゅうごごう	第シニ五号	1.1961							1		1
177700	たいしょう	大将	1.242						2		1	3
177800	だいしょうしゅじゅ	大小種種	1.1100								1	1
177910	だいじん	大臣	1.2411							1	3	4
178310	だいだい	代代	1.1623								1	1
178770	だいに	第二	1.1650							1		1
178850	だいにしゅ	第二種	1.1100								1	1
179130	だいにっぼんでいこくけんぼう		1.3080								1	1
179140	だいにっぼんでいこくせいふいんさつきょく		1.271								1	1
179150	だいにっぼんでいこくでんしん		1.3122							1		1
179480	だいぶつ	大仏	1.203				2		2			4
179660	たいほう	大砲	1.4551					5	2		1	8
179780	だいまよう	大名	1.232								8	8
180400	たいわんじんじや	台湾神社	1.263						2			2
180490	たうえどき	田植時	1.1611				1					1
180660	たか	高	1.1911								1	1
180720	たがい	互	1.1130							1	1	2
180940	たかさ	高	1.192			1	1			2		4
181500	たからもの	宝物	1.450				1					1
181530	たき	滝	1.525					1		1		2
181850	たぐさととり	田草取	1.3844					1				1
182080	たけ	竹	1.552				5					5
182240	たけさん	竹	1.552				1					1
182400	たけのこ	竹子	1.553	1			5					6
182470	たけやぶ	竹藪	1.527				2					2
182520	たこ	風	1.457			8		3				11
182570	たこく	他国	1.253								1	1
182670	たし	足	1.1972								1	1
183380	たたかい	戦	1.2551								1	1
183730	たたみおもて	畳表	1.446								3	3
184900	たてふだ	立札	1.458							2		2
184960	たてもの	建物	1.441				1					1
185190	たな	棚	1.445				1					1
185210	たなかあぶらしょうてん	田中油商店	1.265							2		2
185280	たに	谷	1.524						2			2
185300	たにあい	谷間	1.524							1		1
185360	たにん	他人	1.201								1	1
185430	たね	種	1.553				2					2
185440	たねあぶら	種油	1.414							8		8
185470	たねがみ	種紙	1.454						2			2
185750	たばこ	煙草	1.435							2		2
185800	たび	度	1.1613						3		1	4
185810	たび	旅	1.3371								1	1
186040	たべもの	食物	1.430								1	1
186080	たま	玉	1.183	1							4	5
186150	たまご	卵	1.578	1					2			3
186550	ため	為	1.1113 /1.375							2	9	11
186580	ためし	例	1.104								2	2
186730	たもと	袂	1.424							2		2
186800	たより	便	1.3122								2	2

	見出し語	漢字表記	分類番号	巻	巻	巻	巻	巻	巻	巻	小計	備考
				1	2	3	4	5	6	7		
187000	たる	禪	1.4512	1				1			2	
187380	だん	段	1.186							1	1	
187460	だんがん	弾丸	1.4551							1	1	
187930	たんす	箆笥	1.447	1				2			3	
188300	だんばん	談判	1.3531							1	1	
188310	たんば	田圃	1.470					2			2	
188340	たんばぼ	蒲公英	1.552			6		1	1		8	
188380	たんもの	反物	1.4201							5	5	
188490	ち	血	1.577							3	3	
188760	ちおんいん	知恩院	1.263					1			1	
188790	ちがひ	違	1.1120					1			1	
188830	ちかく	近	1.178					1	4		5	
188850	ちかごろ	近頃	1.1642					2			2	
189040	ちから	力	1.1400				2	2	1	1	7	
189160	ちきゅう	地球	1.523							7	7	
189170	ちきゅうぎ	地球儀	1.458							1	1	
189380	ちじ	知事	1.2411							1	1	
189570	ちち	父	1.212					6	14	14	34	
189580	ちち	乳	1.572 /1.577	1			2				3	
189740	ちぢみ	縮	1.4201					1			1	
190400	ちゃ	茶	1.435					1	7	4	12	
190550	ちゃくしんばんごう	着信番号	1.1910							1	1	
190650	ちゃつきよく	着局	1.272							1	1	
190660	ちゃつきよくひづけいん	着局日付印	1.3114							1	1	
190690	ちやのま	茶間	1.443							1	1	
190770	ちやわん	茶碗	1.452		1					2	3	
190870	ちゅうい	注意	1.3062 /1.3641							1	1	
190980	ちゅうおうせいふ	中央政府	1.271							2	2	
191070	ちゅうがっこう	中学校	1.263							1	1	
191090	ちゅうぎ	忠義	1.3021							2	2	
191180	ちゅうごく	忠告	1.3641							1	1	
191270	ちゅうざいしよ	駐在所	1.272				1				1	
191990	ちよう	長	1.243							1	1	
192010	ちよう	腸	1.574							3	3	
192120	ちようかい	町会	1.273							1	1	
192490	ちようじよう	頂上	1.1742						3		3	
192900	ちようちよ	蝶蝶	1.565		1	3		2		8	14	
192950	ちようちん	提灯	1.460		1			2			3	
193110	ちようへいけんさ	徴兵検査	1.3065							1	1	
193380	ちよきん	貯金	1.3701							1	1	
193390	ちよきんかよいちよう	貯金通帳	1.459							1	1	
193410	ちよきんだいし	貯金台紙	1.459							2	2	
193580	ちよくゆ	勅諭	1.3140							1	1	
193710	ちよちくぎんこう	貯蓄銀行	1.264							3	3	
194030	ちり	塵	1.5111				1			1	2	
194080	ちりととり	塵取	1.4515				1				1	
194130	ちりめん	縮緬	1.4201						1		1	
194300	ちんえん	鎮遠	1.466					1			1	(軍艦名)
194390	ちんせん	賞銭	1.3721							1	1	
194700	ついで	序	1.1612							1	1	

	見出し語	漢字表記	分類番号	巻1	巻2	巻3	巻4	巻5	巻6	巻7	巻8	小計	備考
194810	つうらん	通運	1.3830								1	1	
194960	つうじょう	通常	1.1613								2	2	
195160	つうよう	通用	1.330 /1.3852					1				1	
195190	つえ	杖	1.4152							2		2	
195250	つかい	使	1.2452						2	2		4	
195620	つかれ	疲	1.3002							1		1	
195690	つき	月	1.1632 /1.521	1	1			1		3	1	7	
195700	つぎ	次	1.1652 /1.1670			3	4	5	4	8	15	39	
196370	つきやま	築山	1.470							2		2	
196390	つきよ	月夜	1.1635				1	1	1			3	
196560	つくえ	机	1.447	1			1	2	1			5	
196830	つくりばなし	作話	1.321					1				1	
197090	つごう	都合	1.1971 /1.1344					1		1		2	
197260	つち	土	1.5111			3	1	2	2	2	1	11	
197270	つち	槌	1.454	1				1				2	
197490	つづき	続	1.1507								3	3	
197640	つつじ	躑躅	1.552							2		2	
197780	つつみ	包	1.386			1						1	
198230	つの	角	1.576				1					1	
198340	つばめ	燕	1.562	1	11	1						13	
198490	つばみ	雷	1.553					1				1	
198700	つみくさ	摘草	1.3371					1				1	
198830	つむぎ	袖	1.4201						1			1	
198970	つもり	積	1.3045					1		3	1	5	
199060	つゆ	梅雨	1.5153					3				3	
199260	つりがね	釣鐘	1.456	1								1	
199430	つる	蔓	1.553			3						3	
199490	つるがおかはちまんぐう	鶴岡八幡宮	1.263						1			1	
199630	つるべ	釣瓶	1.4511	1								1	
199800	て	手	1.202 /1.3081 /1.573			3	5	5	2	1	5	21	
200040	ていえん	定遠	1.466					1				1	・(軍艦名)
200130	ていこく	帝国	1.256								2	2	
200150	ていこくぎかい	帝国議會	1.273								5	5	
200170	ていこくしんぶん	帝国新聞	1.3161								2	2	
200180	ていこくだいがく	帝国大学	1.263								1	1	
200360	ていしゃば	停車場	1.264					8		2		10	
200420	ていしんしょう	逓信省	1.263								2	2	
200570	でいり	出入	1.1530							2		2	
200850	てかず	手数	1.3850					1	5		3	9	
200910	てがみ	手紙	1.3122				5	1			3	9	
200920	てがら	手柄	1.348								1	1	
200940	てき	敵	1.220					8	9			2	19
201150	てきじん	敵陣	1.262								1	1	
201970	てちょう	手帳	1.459							1		1	
201980	てつ	鉄	1.5110					1	13	1		15	
202040	てっかん	敵艦	1.466						1		1	2	

	見出し語	漢字表記	分類番号	巻 1	巻 2	巻 3	巻 4	巻 5	巻 6	巻 7	巻 8	小計	備考
202090	てつきょう	鉄橋	1.471					1				1	
202220	てつだい	手伝	1.365							1		1	
202270	てつづき	手続	1.3081							1		1	
202280	てつどう	鉄道	1.465					1				1	
202350	てつびん	鉄瓶	1.452					1	4			5	
202400	てつぼう	鉄砲	1.4551	1								1	
202630	てにもつ	手荷物	1.403							1		1	
203000	てら	寺	1.263						4			4	
203240	てん	天	1.520							1		1	
203400	てんき	天気	1.202		1	1	1	1	1	1		5	
203410	でんき	電気	1.510					1				1	
203500	でんきとう	電気灯	1.460						6			6	
203850	でんしゃ	電車	1.460			1				1		2	
204100	でんしん	電信	1.3122							1		1	
204120	でんしんきよくしょ	電信局所	1.272						1			1	
204140	てんじんさま	天神様	1.203							2		2	
204160	でんしんばしら	電信柱	1.444					1				1	
204450	てんちようせつ	天長節	1.1631			3						3	
204710	てんのう	天皇	1.232			7		3		15		25	
204730	てんのうこうごうりょうへいか		1.232							1		1	*天皇皇后両陛下
204750	てんのうへいか	天皇陛下	1.232				4			8		12	
204860	でんぼう	電報	1.3122						8			8	
204900	でんぼうそうたつし	電報送達紙	1.3122						1			1	
205110	でんわ	電話	1.3122							1		1	
205170	と	戸	1.446						1			1	
205180	と	斗	1.1961						1			1	
205260	ど	度	1.1960							3		3	
205300	どあい	度合	1.199						2			2	
205320	どい	問	1.3132							1		1	
205520	どいや	問屋	1.265					1				1	
205610	どう	胴	1.572						1			1	
206310	どうぐ	道具	1.450			1			1	1		3	
206830	どうじつかぎり	当日限	1.199					1				1	
206920	どうしゅ	島主	1.243							1		1	
207000	どうしょうぐう	東照宮	1.263						1	1		2	
207220	どうぞう	銅像	1.457			2				1		3	
207280	どうだい	灯台	1.441						5			5	
207560	どうてんせんばい	当店専売	1.3761							1		1	
207760	どうなん	東南	1.1731							1		1	
207990	どうぶ	東部	1.1731							1		1	
208210	どうぼく	東北	1.1731							3		3	
208270	どうみ	唐箕	1.454						1			1	
208320	どうもろこし	玉蜀黍	1.552					1				1	
208570	どうろう	灯笼	1.460	1								1	
208610	とお	十	1.1950							1		1	
208650	とおか	十日	1.1950						1			1	
208740	とおく	遠	1.178					1				1	
208880	とおり	通	1.3062 /1.471			2	5	1		5	3	16	・じぶんは、このとほり うつくしいから
209000	とかい	都会	1.254			7						7	
209150	とき	時	1.1610		8	5	6	12	19	10	28	88	
209420	どきょう	度胸	1.3000						1	1		2	

	見出し語	漢字表記	分類番号	巻	巻	巻	巻	巻	巻	巻	小計	備考
				1	2	3	4	5	6	7		
209970	とぐち	戸口	1.184							1	1	
210080	とくほん	読本	1.3161							1	1	
210180	とけい	時計	1.464	1		8			1	3	13	
210330	とこ	床	1.443							1	1	
210430	ところ	所	1.1700		2	6	18	11	28	19	13	97
210530	ところどころ	所所	1.1700					1		2	3	
210600	とさぶし	土佐節	1.4323							1	1	・ (鯉節)
210660	とし	年	1.1630		1				1	3	5	10
210790	としごろ	年頃	1.1642							1	1	
210810	としつき	年月	1.1610							1	1	
210980	としより	年寄	1.205				1	1	1		3	
211140	どぞう	土蔵	1.441					1			1	
211150	どだい	土台	1.444					1			1	
211220	とち	土地	1.1720 /1.524						1	4	7	12
211250	とちゅう	途中	1.1652							1	1	
211740	どて	土手	1.472				1	1			2	
212070	となえかた	唱方	1.3081							1	1	
212120	となり	隣	1.1771		1	1	4	1		3	10	
212170	となりむら	隣村	1.1771					4			4	
212400	とび	鶯	1.562		3						3	
212770	とびのうお	飛魚	1.564						1		1	
212830	とびら	扉	1.446 /1.459						1		1	
212850	どびん	土瓶	1.452	1						2	3	
213290	とも	共	1.3540						2		2	
213480	ともだち	友達	1.221							3	3	
213630	どようび	土曜日	1.1633						1	5	6	
214030	とり	鳥	1.562	1	1	6	10	10	7		35	
214180	とりいれ	取入	1.3810						1		1	
215100	どろ	泥	1.5111			3					3	
215540	トンネル		1.471					1			1	
215610	な	名	1.3102		1				3	4	1	9
215770	ないかく	内閣	1.271								3	3
215780	ないかくそうりだいじん	内閣総理大臣	1.2411								3	3
215800	ないこく	内国	1.253						1		1	
215920	ないむしょう	内務省	1.271							1	1	
216000	ないよう	内用	1.3852	1							1	
216050	なえ	苗	1.553					2	1		3	
216270	なか	中	1.1770 /1.1742			8	3	8	18	14	7	58
216280	なか	仲	1.1110						1	1	1	3
216400	なかがろ	中頃	1.1652 /1.1742						1		1	1
216410	ながさ	長	1.192					1			1	
216680	なかなおり	仲直	1.3500						1	3		4
216850	なかば	半	1.1980						1		2	3
216950	なかほど	中程	1.1742		2			2		2	6	
216960	なかま	仲間	1.220			2		12	10		24	
216990	なかまはずれ	仲間外	1.3540 /1.363						1		1	
218380	なされよう	為様	1.3081							1	1	

	見出し語	漢字表記	分類番号	巻	巻	巻	巻	巻	巻	小計	備考	
				1	2	3	4	5	6			7
218900	なつ	夏	1.1624				1	2	1	3	7	
219160	なでしこ	撫子	1.552					2			2	
219590	なにほど	何程	1.199							1	1	
219790	なのほな	菜花	1.553		1	7					8	
219910	なべ	鍋	1.452	1					1		2	
220230	なみ	波	1.5155		1		2	1	4	1	9	
220600	ならざらし	奈良晒	1.4201						1		1	
221490	なんぎ	難儀	1.3310						2		2	
221570	なんげん	何軒	1.1960						1		1	
221650	なんじ	何時	1.1962		1						1	
221790	なんじゅうねん	何十年	1.1962						1		1	
221910	なんぜん	何千	1.1950					1			1	
222580	なんば	何羽	1.1960	1							1	
222650	なんびやく	何百	1.1950						1		1	
222920	なんまい	何枚	1.1960						1		1	
223180	に	二	1.1950	3	3					1	7	
223190	に	荷	1.403		2						2	
223280	にいさま	兄様	1.214				1				1	
223300	にいさん	兄	1.214		4	1	3	1	3	1	13	
223460	にえんさんじっせん	二円三十銭	1.1961							1	1	
223470	におい	匂	1.504		1	1					2	
223680	にがつ	二月	1.1632							1	1	
223700	にがつじゅういちにち	二月十一日	1.1634				2				2	
223740	にがつはつか	二月二十日	1.1634				1				1	
223880	にぎょうめ	二行目	1.1960						1		1	
224020	にく	肉	1.4323 /1.574				1		1		2	
224150	にぐるま	荷車	1.465	1							1	
224750	にさんにん	二三人	1.1960							1	1	
224930	にし	西	1.1731			4	3		2	5	14	
224990	にじ	二時	1.1612			1					1	
224970	にじ	虹	1.5154	1	5		1				7	
225150	にしじんおり	西陣織	1.4202					1	1		2	
225250	にじっせん	二十銭	1.1961						1		1	
225490	にしほんがんじ	西本願寺	1.263						1		1	
225510	にしみなみ	西南	1.1731					2	2		4	
225580	にじゅう	二十	1.1950						3		3	
225650	にじゅうえん	二十円	1.1961					2			2	
225680	にしゅうかん	二週間	1.1610							1	1	
225830	にじゅうごにち	二十五日	1.1910					1			1	
225860	にじゅうごろくさんじゅうしち		1.1650					1			1	*二十五六三十七・25.6.37 (明治37年6月25日の意味)
226170	にじゅうねん	二十年	1.1610							1	1	
226220	にじゅうばし	二重橋	1.471				2				2	
226270	にじゅうはちねん	二十八年	1.1610						2		2	
226580	にしん	鯨	1.564							2	2	
226590	にすん	二寸	1.1961		2						2	
227150	にちようび	日曜日	1.1633		1			1	1	3	1	7
227650	にっぽんぐんじん	日本軍人	1.242							2	2	
227810	にっぽんじゅう	日本中	1.242				1		3		1	5
227870	にっぽんせきじゅうじしや		1.275							2	2	*日本赤十字社
227910	にっぽんだんし	日本男子	1.204						1		1	2

	見出し語	漢字表記	分類番号	巻	巻	巻	巻	巻	巻	巻	小計	備考
				1	2	3	4	5	6	7		
228100	にっぽんまる	日本丸	1.466						2		2	
228170	にど	二度	1.1960					1	1	1	3	
228190	にどめ	二度目	1.1960							1	1	
228390	にはい	二杯	1.1960	1							1	
228550	にばんめ	二番目	1.1960			1					1	
228570	にひき	二匹	1.1960	1	1						2	
228620	にひやくごじゅうねん	二百五十年	1.1610					3			3	
228850	にひやくろくしちじゅうねん		1.1610							2	2	*二百六十年
228930	にふく	二服	1.1960	1							1	
228990	にへん	二遍	1.1960	1							1	
229030	にほん	二本	1.1960	1				1			2	
229220	にもつ	荷物	1.403			2	1		5	1	9	
229320	にゅうえい	入営	1.334							1	1	
229840	にわ	庭	1.470		6	2	1		2		11	
229850	にわ	二羽	1.1960		1						1	
229910	にわさき	庭先	1.176			1					1	
229950	にわとり	鶉	1.562		1						1	
230020	にんぎょう	人形	1.457		5						5	
252180	にんずう	人数	1.1910							1	1	*「ひとかず」として
230370	ぬいもの	雑物	1.3841						2		2	
230400	ぬか	糠	1.4320					1			1	
230590	ぬけがら	抜殻	1.576					3			3	
230650	ぬすと	盗人	1.2419							1	1	
230660	ぬすびと	盗人	1.2419			1					1	
230700	ぬの	布	1.4201				1				1	
230870	ぬりもの	塗物	1.450							7	7	
230980	ね	根	1.553			1			4		5	
231120	ねえさん	姉	1.214		1	1	1	2			5	
231320	ねこ	猫	1.561	1	1		3				5	
231500	ねずみ	鼠	1.561	1			2				3	
231610	ねだん	値段	1.373					5			5	
232260	ねりいと	練糸	1.4200				1	1			2	
232390	ねんごう	年号	1.3102							1	1	
232560	の	野	1.524				3		1		4	
232670	のう	農	1.3810							3	3	
232760	のうぎょう	農業	1.3810						1	2	3	
232860	のうさぎ	野兎	1.561					3			3	
232890	のうさんぶつ	農産物	1.402							3	3	
232950	のうしょうむしょう	農商務省	1.271								1	1
232960	のうずい	脳髓	1.574						2		2	
233030	のうふ	農夫	1.2413						1		1	
233190	のき	軒	1.444			3		1			4	
233300	のきば	軒端	1.176					1			1	
233410	のこぎり	鋸	1.4550	1							1	
233810	のち	後	1.167						3	7	10	
234070	のはら	野原	1.524			1		3	1	7	1	13
234140	のびちぢみ	伸縮	1.1582						1		1	
234730	のやま	野山	1.524						1		1	
235150	のりば	乗場	1.264							1	1	
235370	は	葉	1.553		4	1	23	4	2	6	40	
235580	ばい	倍	1.1970							1	1	
236110	はいぞう	肺臓	1.574							5	5	

	見出し語	漢字表記	分類番号	巻	巻	巻	巻	巻	巻	小計	備考	
				1	2	3	4	5	6			7
236140	はいたつ	配達	1.3771						1	1		
236560	はおり	羽織	1.423					2		2		
236650	はがき	葉書	1.459					2	3	5		
236720	はかた	博多	1.4201					1		1	・(織物)	
236800	はがね	鋼	1.412				1			1		
236850	はかま	袴	1.423	1						1		
237020	はぎ	萩	1.552				2			2		
237160	はきもの	履物	1.4260				1			1		
237260	はくあい	博愛	1.3020						2	2		
237840	はくふ	幕府	1.271						27	27		
238600	はし	橋	1.471	1	2	2	4	4	1	14		
238670	はしご	梯子	1.447				1			1		
238770	はじめ	初	1.1651 /1.1505		2	2	1	7	6	5	1	24
238990	はしら	柱	1.444				1	1	1	3		
239190	はず	筈	1.3066						1	1		
239370	はぜ	黄蘗	1.552				1			1		
239560	はた	旗	1.458	3			2			5		
239710	はだかむぎ	裸麦	1.552				1			1		
239750	はたけ	畑	1.470				5	1		6		
239820	はだし	跣	1.573		2					2		
239880	はたちまえ	二十前	1.167					1		1		
240220	はち	蜂	1.565			2				2		
240210	はち	八	1.1950	3	2				1	6		
240300	はちがつ	八月	1.1632					1		1		
240500	はちじ	八時	1.1612					2	1	3		
240530	はちじごろ	八時頃	1.1612						1	1		
240610	はちじゅう	八十	1.1950					1		1		
241120	はちり	八里	1.1961					1		1		
241290	はつかあまり	二十日余	1.1972				1			1		
241310	はつかすぎ	二十日過	1.1652					1		1		
241420	はつきよく	発局	1.272					1		1		
241810	はっしんにんきょしよしめい		1.3102					1		1	* 発信人居所氏名	
242250	はっぴ	法被	1.423					1		1		
242500	はて	果	1.1951						1	1		
242590	はと	鳩	1.562			1				1		
242650	はな	花	1.553		4	15	3	11	2	12	47	
242660	はな	鼻	1.571				1		1	2		
242830	はなし	話	1.3130			2	2	5	5	7	21	
243150	はなびら	花卉	1.553			4	1			5		
243440	はね	羽	1.575	1		1	2		1	5		
243650	はは	母	1.212					5	12	15	32	
243710	はほうえさま	母上様	1.212				1			1		
243820	はばたき	羽撃	1.3393	1						1		
244130	はぶたえ	羽二重	1.4201					1		1		
244140	はぶたえおり	羽二重織	1.4202						1	1		
244220	はまぐり	蛤	1.566			8				8		
244530	はやく	早	1.166				1			1		
244580	はやし	林	1.527				1	8		9		
244800	はやりやまい	流行病	1.586				1		1	2		
244860	はら	腹	1.572						2	2		
244870	ばら	薔薇	1.552						4	4		

	見出し語	漢字表記	分類番号	卷	卷	卷	卷	卷	卷	卷	小計	備考
				1	2	3	4	5	6	7		
245030	ぼらさん	藪薇	1.552							2	2	
245300	はり	針	1.454			9	4				13	
245470	はりがね	針金	1.4160						1		1	
245640	はる	春	1.1624			1		2		7	2	12
246160	はれ	晴	1.5154							2	2	2
246450	ぼん	晩	1.1635				1	2	1	1	3	8
246460	ばん	番	1.1960 /1.3092								1	1
246490	バン		1.431					1				1
247190	ばんせいいつけい	万世一系	1.1101								1	1
247940	ひ	日	1.1634		7	15	13	7	4	9	11	66
247960	ひ	火	1.5161		2				2			4
248130	ひい	一	1.1950							1		1
248570	ひかげ	日陰	1.501								1	1
248600	ひがし	東	1.1731			5	1				7	13
248670	ひがしどなり	東隣	1.1771								2	2
248700	ひがしほんがんじ	東本願寺	1.263						1			1
248730	ひかず	日数	1.1910								2	2
248820	ひかり	光	1.501					2		4		6
249950	ひげ	髭	1.575	1								1
250310	ひざ	膝	1.573				1					1
251140	ひだり	左	1.1740			1	2	2	3			8
251550	ひつじ	羊	1.561						1			1
251900	ひと	人	1.202	2	4	8	16	25	34	38	31	158
252000	ひといくさ	一戦	1.1960						1			1
252100	ひとえもの	単物	1.422			1				1		2
252250	ひとかん	一缶	1.1960							1		1
252510	ひとしずく	一滴	1.1960					1				1
252590	ひとたち	人達	1.202						2		4	6
252650	ひとつ	一	1.1950		1	3	2		8	6	4	24
252860	ひとつぶ	一粒	1.1960							1		2
253010	ひとなみ	人並	1.131								1	1
253200	ひとびと	人人	1.202							5	3	8
253380	ひとみ	瞳	1.571				2					2
253430	ひとめ	一目	1.3092								1	1
253550	ひとり	一人	1.1950	4					1	2	4	11
253900	ひのいり	日入	1.522 /1.1635							1		1
253930	ひのき	桧	1.552					3	3			6
253970	ひのし	火熨斗	1.454	1								1
254010	ひので	日出	1.522							1		1
254070	ひのみ	火見	1.441						1			1
254170	ひばり	雲雀	1.562					2				2
254280	ひびやこうえん	日比谷公園	1.470							1		1
254450	ひま	暇	1.332 /1.1610						1			1
254690	ひゃく	百	1.1950							1		1
254810	ひゃくごじっけん	百五十軒	1.1960				1					1
254880	ひゃくごじゅうにん	百五十人	1.1960								1	1
255320	ひゃくじゅう	百十	1.1950							1		1
255560	ひゃくにじゅう	百二十	1.1950							1		1
256540	ひよう	費用	1.373								3	3

	見出し語	漢字表記	分類番号	巻	巻	巻	巻	巻	巻	巻	小計	備考	
				1	2	3	4	5	6	7			8
256650	びょうき	病気	1.585		2	1	1	2	1	1	3	11	
256970	ひょうたん	瓢箪	1.552		1				4			5	
257070	ひょうばん	評判	1.3142						1			1	
257080	びょうぶ	屏風	1.446		1							1	
257130	ひょうめんそうとうらん	表面相当欄	1.186								1	1	
257200	ひよこ	雛	1.562		2			5				7	
257750	ひる	昼	1.1635		1	3		5		1	2	12	
257830	ひるすぎ	昼過	1.1652							1		1	
258440	ひん	品	1.400					1				1	
258550	びんごおもて	備後表	1.446								1	1	・(曇表)
258760	ふ	府	1.255								2	2	
258970	ふう	二	1.1950							1		1	
258980	ふう	風	1.131		1		1			1		3	
258990	ふう	封	1.1553							1		1	
259070	ふうしょ	封書	1.459								2	2	
259150	ふうぞく	風俗	1.330								1	1	
259200	ふうとう	封筒	1.4514								1	1	
259360	ふえ	笛	1.456		1							1	
259480	ふかい	府会	1.273								1	1	
260700	ふくろ	袋	1.4514		1							1	
260950	ふこう	不幸	1.3310								1	1	
260990	ふごうかく	不合格	1.1121								1	1	
261060	ふさ	房	1.186 /1.553				1					1	
261210	ふし	節	1.503 /1.553								1	1	
261260	ふじ	藤	1.552		1							1	
261280	ふじ	富士	1.466					1				1	・(單艦名)
261290	ぶし	武士	1.233						5		1	6	
261910	ふしん	普請	1.3823								1	1	
262010	ふしんちゅう	普請中	1.1652								1	1	
262380	ふた	蓋	1.4510					2				2	
262410	ふた	豚	1.561							1		1	
262590	ふたご	二子	1.4201						1			1	・(木綿織)
262610	ふたごころ	二心	1.3046					1				1	
262660	ふたつ	二	1.1950			2	2		3	2	2	11	
262930	ふたり	二人	1.1950		2	2			13	2	7	1	27
263000	ふだん	普段	1.1613						1			1	
263020	ふち	縁	1.178							1	1	2	
263150	ふつう	普通	1.131							1	2	3	
263190	ふつかあと	二日後	1.167						1			1	
263710	ふで	筆	1.453		1			1	1			3	
263730	ふでたて	筆立	1.4511				1					1	
263810	ぶどう	葡萄	1.552		1	4						5	
264070	ぶな	山毛櫨	1.552						2			2	
264260	ふね	舟	1.466			3		9	3	10		25	
264490	ふぼ	父母	1.212								1	1	
264930	ふもと	麓	1.524					1	1			2	
264980	ふゆ	冬	1.1624						2	5		7	
265460	フランネル		1.4201						3			3	
266360	ぶれい	無礼	1.3681								2	2	
266460	ふろしき	風呂敷	1.428		1							1	

	見出し語	漢字表記	分類番号	巻	巻	巻	巻	巻	巻	巻	小計	備考
				1	2	3	4	5	6	7		
266590	ぶん	文	1.3111 /1.3154							1	1	
266910	ぶんごおもて	豊後表	1.446							1	1	・(豊表)
267470	へい	塀	1.442	1	1						2	
267510	へいあんじんぐう	平安神宮	1.263						1		1	
267620	へいか	陛下	1.202							1	1	
267880	へいじょうのたたかい	平壤戦	1.3551						1		1	
267910	へいぜい	平生	1.1613							2	2	
267960	へいたい	兵隊	1.242			1		10		2	13	
267970	へいたいあそび	兵隊遊	1.3373							1	1	
268430	へさき	舳	1.176 /1.466							1	1	
268620	べっし	別紙	1.411							1	1	
268940	へや	部屋	1.443			1				6	7	
269040	ベル		1.456							2	2	
269190	へん	辺	1.178							1	1	
269260	ベン		1.453	1							1	
269490	へんじ	返事	1.3132							2	2	
269730	べんとう	弁当	1.430						1		1	
269760	べんり	便利	1.1344							2	2	
269860	ほ	穂	1.553					4			4	
269930	ほいろ	焙伊	1.447							1	1	
269940	ほう	方	1.100 /1.1730		1	11	7	10	1	5	12	47
270080	ほうえき	貿易	1.3760							8	3	11
270340	ほうき	帚	1.454			1					1	
270570	ほうこくじんじゃ	豊国神社	1.263						2		2	
270680	ぼうし	帽子	1.4250	1						1	2	
271170	ほうだい	砲台	1.472						1		1	
271220	ほうちょう	包丁	1.4550						1		1	
271370	ほうねんまつり	豊年祭	1.336			3					3	
271420	ほうび	褒美	1.3682							1	1	
271560	ほうぼう	方方	1.1700						2		2	
271750	ほうりつ	法律	1.3080							1	2	3
272140	ほか	外	1.104		2	2	2	3	7	9	8	33
272190	ほかけぶね	帆掛船	1.466							2	2	
272570	ほくぶ	北部	1.1731							1	1	
272840	ほごり	埃	1.5111				1				1	
272970	ほし	星	1.521	1						3	4	
273170	ほしもの	干物	1.3842				1				1	
273550	ほたる	蛍	1.565	1		3					4	
273620	ぼち		1.561		3						3	・(犬の名)
273770	ほっかいどうちょう	北海道庁	1.271							1	1	
274090	ほど	程	1.199							1	1	2
274140	ほとけさま	仏様	1.203				5				5	
274350	ほね	骨	1.576							5	5	
274480	ほぼしら	帆柱	1.466					1			1	
274860	ほり	堀	1.472						3		3	
275260	ほん	本	1.3160	2	1		1		2		6	
275270	ぼん	盆	1.4511							1	1	
275480	ほんじつ	本日	1.1641							1	1	
275720	ほんとう	本当	1.101		1		2				3	

	見出し語	漢字表記	分類番号	巻 1	巻 2	巻 3	巻 4	巻 5	巻 6	巻 7	巻 8	小計	備考
275910	ほんばこ	本箱	1.447				1	2				3	
275930	ポンプ		1.463	1								1	
276220	ま	間	1.1610					1				1	
276290	まい	舞	1.3372				1					1	
276470	まいとし	毎年	1.1613				1	1				2	
276480	まいにち	毎日	1.1613		2					2	3	7	
276640	まえ	前	1.1670 /1.1963 /1176		1	7	7	2	4	4	7	32	
276650	まえあし	前足	1.573						1			1	
276960	まきえ	蔀絵	1.322								2	2	
277190	まく	膜	1.446						1			1	
277240	まぐさ	秣	1.430		3		1					4	
277290	まくらぎ	枕木	1.412					1				1	
277330	まぐろ	鯖	1.564								2	2	
277380	まげかち	負勝	1.357						1			1	
278120	ます	升	1.464	1								1	
278290	ますめ	升目	1.464							1		1	
278570	まち	町	1.254 /1.255					6	6	2		14	
278900	まちはずれ	町外	1.1742					1	1	1		3	
278980	まつ	松	1.552			1	12	4	10	5		32	
279210	まっさき	真先	1.1650							1		1	
279290	まつしま	松島	1.466					1				1	・(軍艦名)
279460	マッチ		1.413		2				1		3	6	
279550	まつばじんじょうしょうがっこう		1.263								1	1	*松葉尋常小学校
279590	まつばやし	松林	1.527					2				2	
279640	まつむし	松虫	1.565					3				3	
279850	まど	窓	1.444	1	1		1					3	
280230	まね	真似	1.3050				1					1	
280350	まぶし	蓑	1.454					1				1	・(養蚕道具)
280440	まま	俥	1.1250					1			2	3	
280570	まめ	豆	1.552						1	5		6	
280780	まゆ	繭	1.565					4				4	
280950	まり	毬	1.457	1	4	1	2				2	10	
281000	まりつきあそび	毬突遊	1.3373							1		1	
281350	まわり	回	1.178							1		1	
281920	まんなか	真中	1.1742				1				2	3	
282120	み	身	1.570								1	1	
282130	み	実	1.553		2	8	1	1	7	4	1	24	
282280	みい	三	1.1950							1		1	
282850	みかた	見方	1.3081			1						1	
282860	みかた	味方	1.220							2		2	
283090	みぎ	右	1.1740			2		1		5	2	10	
283480	みことのり	詔	1.3140								1	1	
283520	みさき	岬	1.526							2		2	
283720	みず	水	1.513	2	4	7	1	16	5	5	1	41	
283790	みずうみ	湖	1.525								2	2	
283860	みずかき	水掻	1.573				1					1	
283980	みずぐるま	水車	1.463					1				1	
284420	みせ	店	1.265				1	2	3			6	
284560	みぞ	溝	1.472				1					1	

	見出し語	漢字表記	分類番号	巻	巻	巻	巻	巻	巻	巻	小計	備考
				1	2	3	4	5	6	7		
284900	みち	道	1.471 /1.3074 /1.3080		1	2	6	2	1	2	14	
285140	みちばた	道端	1.178				1				1	
285590	みつつ	三	1.1950					1	4		5	
285920	みとわり	三通	1.1960						1		1	
286000	みどり	緑	1.502				1				1	
286170	みなさん	皆	1.200	4	5	1	3	1	7	5	26	
286240	みなと	港	1.472						4		4	
286300	みなみ	南	1.1731		2					5	7	
286590	みならい	見習	1.3050					1			1	
286660	みね	峰	1.524				5	1			6	
286720	みのうえ	身上	1.341							1	1	
287060	みほん	見本	1.104							1	1	
287160	みみ	耳	1.571			2	2	1			5	
287300	みや	宮	1.202					1			1	
287380	みやこ	都	1.254					2			2	
287540	みよ	御代	1.1623							5	5	
287610	みょうごにち	明後日	1.1643							1	1	
288070	みんな	皆	1.1980	1	1		1		1	2	6	
288310	むかえ	迎	1.3521						1		1	
288340	むかし	昔	1.1642			3	2	7	3	3	18	
288430	むかで	百足	1.566						1		1	
288470	むぎ	麦	1.552	1			4	1		2	8	
288540	むぎばたけ	麦畑	1.470				2				2	
288620	むぎわらぼうし	麦藁帽子	1.4250				1				1	
288760	むこう	向	1.1731		3	1	5	1	1		11	
288910	むし	虫	1.565		1		6				7	
289060	むしやき	蒸焼	1.3843					1			1	
289130	むしろ	籬	1.446	1							1	
289540	むち	襪	1.415	1							1	
289860	むね	胸	1.572						3		3	
290030	むら	村	1.254 /1.255			7	3		4	13	27	
290040	むら	斑	1.185							1	1	
290240	むらじゅう	村中	1.1742							2	2	
290400	むらやくば	村役場	1.271			2				1	3	
290420	むり	無理	1.3072						1		1	
290540	め	目	1.185 /1.1960 /1.571	1		10	2		4		17	
290550	め	芽	1.553				1	1	3		5	
290590	めあて	目当	1.1113						2		2	
290720	めいじ	明治	1.1623					1		4	5	
290730	めいじいしん	明治維新	1.1623							1	1	
290740	めいじいしんご	明治維新後	1.167							1	1	
290750	めいじいしんぜん	明治維新前	1.167							9	9	
290850	めいじさんじゅうさんねん		1.1630					1			1	* 明治三十三年
290860	めいじさんじゅうさんねんしんこくじへん		1.360					2		1	3	* 明治三十三年清国事変
290880	めいじさんじゅうしちねんじゅうがつこのか		1.1634						2		2	* 明治三十七年十月九日
290940	めいじさんじゅうはちねんいちがついちにち		1.1634					1			1	* 明治三十八年一月一日
290980	めいじさんじゅうよねんごがつ		1.1632						1		1	* 明治三十四年五月

	見出し語	漢字表記	分類番号	巻1	巻2	巻3	巻4	巻5	巻6	巻7	巻8	小計	備考
291180	めいじにじゅうさんねん	明治二十三年	1.1630								2	2	
291190	めいじにじゅうしちねん	明治二十七年	1.1630						2			2	
291200	めいじにじゅうしちねんかつじゅうしちにち		1.1634					1				1	*明治二十七年九月十七日
291230	めいじにじゅうしちはちねんせんえき		1.360						2	1	1	4	*明治二十七八年戦役
291240	めいじにじゅうにねん	明治二十二年	1.1630							1		1	
291270	めいじにじゅうはちねん	明治二十八年	1.1630						1			1	
291280	めいじにねん	明治二年	1.1630							1		1	
291710	めいわく	迷惑	1.3011								1	1	
291800	めかた	目方	1.193						1	1		2	
291820	めがね	眼鏡	1.461	1								1	
291900	めくら	盲	1.587				4			1		5	
292160	めしつかい	召使	1.2418								1	1	
292320	めだか	目高	1.564			5						5	
292670	メリンス		1.4201				3					3	
292880	めんフランネル		1.4201			3						3	
293850	もおか	真岡	1.4201						1			1	・(綿織物)
294300	もくようび	木曜日	1.1633							1		1	
294680	もちあるき	持歩	1.3701						1			1	
294700	もちあわせ	持合	1.3701								1	1	
294950	もちはこび	持運	1.3830						3			3	
295250	もと	元	1.1642				4	2	3	1	1	11	
295270	もとい	基	1.1111									1	1
295330	もとで	元手	1.3721									1	1
295490	もの	物	1.100 /1.101 /1.400	1	4	17	14	49	41	50	176		
295500	もの	者	1.100 /1.202				4	1	9	7	21	42	
295680	ものしり	物知	1.234								1	1	
295770	ものども	者共	1.202								5	5	
295980	もみ	糶	1.553						2			2	
296010	もみがら	糶殻	1.553						2			2	
296030	もみじ	紅葉	1.553	1					3			4	
296090	もめん	木綿	1.4201								2	2	
296100	もめんいと	木綿糸	1.4200						2	8		10	
296110	もめんおり	木綿織	1.4202						3	1		4	
296150	もめんもの	木綿物	1.4202						2			2	
296160	もも	桃	1.552	1			1		1			3	
296290	もよう	模様	1.185								2	2	
296400	もり	森	1.527	1	1			1				3	
296510	もりよう	盛様	1.3081						1			1	
296650	もん	門	1.442								1	1	
296910	もんぶしょう	文部省	1.271								1	1	
297310	やかん	薬缶	1.452						1			1	
297470	やきもの	焼物	1.450								6	6	
297540	やく	役	1.3400					1	6		1	8	
297930	やくしょ	役所	1.271								4	4	
297980	やくそく	約束	1.3530						1	1		2	
298320	やくめ	役目	1.3400						1			1	
298540	やさい	野菜	1.551						1	2		3	
298580	やさかじんじや	八坂神社	1.263							1		1	
298720	やしない	養	1.550							2		2	・(栄養)

(41)

	見出し語	漢字表記	分類番号	巻 1	巻 2	巻 3	巻 4	巻 5	巻 6	巻 7	巻 8	小計	備考
298810	やしろ	社	1.263						6			6	
299560	やどや	宿屋	1.265					1				1	
299600	やなぎ	柳	1.552	1		1						2	
299660	やね	屋根	1.444	2		1	2	2				7	
299970	やま	山	1.524		1		5	11	10	7	4	38	
300000	やまい	病	1.585								2	2	
301340	やめ	止	1.123								1	1	
301750	ゆ	湯	1.513								1	1	
301960	ゆうがた	夕方	1.1635			5		3				8	
302410	ゆうげんぞめ	友禪染	1.4201						1			1	
302570	ゆうはん	夕飯	1.3332					2				2	
302660	ゆうびん	郵便	1.3830								6	6	
302670	ゆうびんかわせ	郵便為替	1.371 /1.3830								1	1	
302680	ゆうびんきって	郵便切手	1.459								2	2	
302690	ゆうびんきってがくめん	郵便切手額面	1.1911								1	1	
302710	ゆうびんきってちよきん	郵便切手貯金	1.3701								1	1	
302720	ゆうびんきってちよきんそく		1.3080								1	1	*郵便切手貯金規則
302730	ゆうびんきってちよきんだいし		1.459								3	3	*郵便切手貯金台紙
302740	ゆうびんきよく	郵便局	1.272								2	2	
302750	ゆうびんきよくしょ	郵便局所	1.272								1	1	
302760	ゆうびんこがわせしょうしょ		1.459								1	1	*郵便小為替証書
302780	ゆうびんちよきん	郵便貯金	1.3701								4	4	
302790	ゆうびんちよきんとりあつかいきよくしょ		1.272								3	3	*郵便貯金取扱局所
302830	ゆうびんはがき	郵便葉書	1.459						1	2		3	
302850	ゆうびんばこ	郵便箱	1.4513						1	1		2	
302860	ゆうびんぶつ	郵便物	1.3830								1	1	
302880	ゆうべ	昨夜	1.1635				1					1	
303030	ゆうよ	猶予	1.3012								1	1	
303230	ゆかいいた	床板	1.412					1				1	
303280	ゆかた	浴衣	1.422	1								1	
303340	ゆき	雪	1.5153					6	8	3	2	19	
303580	ゆきだるま	雪達磨	1.457					3				3	
303670	ゆきなげ	雪投	1.3373				1					1	
304190	ゆだん	油断	1.3062								1	1	
304350	ゆのみば	湯飲場	1.443	2								2	
304360	ゆび	指	1.573				1	1				2	
304440	ゆびわ	指輪	1.428						1			1	
304450	ゆみ	弓	1.4551								2	2	
304760	ゆり	百合	1.552	1								1	
305150	よ	夜	1.1635	1		1					2	4	
305220	よあけごろ	夜明頃	1.1635					1				1	
305490	ようい	用意	1.3083							1		1	
305860	ようじ	用事	1.346						1		1	2	
305980	ようじょう	養生	1.3334				1					1	
306100	ようす	様子	1.1300		1	1	1	2		1	1	7	
306370	ようふく	洋服	1.421		1							1	
306400	ようほう	用法	1.3081		1							1	
306740	よきん	預金	1.3701								2	2	
306980	よこ	横	1.1730 /1.1771				1	1				2	
307390	よし	由	1.102								1	1	2

	見出し語	漢字表記	分類番号	巻1	巻2	巻3	巻4	巻5	巻6	巻7	巻8	小計	備考
307720	よしの	吉野	1.466					1				1	・(軍艦名)
308090	よそ	余所	1.1771				3		1			4	
308300	よつかど	四角	1.183							2		2	
308350	よつつ	四	1.1950			3						3	
308480	よど	四度	1.1960					1				1	
308640	よねんせい	四年生	1.2410						1			1	
308670	よのなか	世中	1.260								1	1	
309540	よる	夜	1.1635		2		4	1	3	2		12	
309670	よろこび	喜	1.3010							1	2	3	
310210	らいねん	来年	1.1643					1				1	
310280	らく	楽	1.3010						2			2	
310490	らしや	羅紗	1.4201					1				1	
310580	らっぱ	喇叭	1.456	3						1		4	
310820	ランプ		1.460	1				4		1		6	
311160	りく	陸	1.524								2	2	
311200	りくぐん	陸軍	1.274					9				9	
311220	りくぐんしょう	陸軍省	1.271								1	1	
311290	りくせん	陸戦	1.360							1		1	
311330	りくち	陸地	1.524								6	6	
311790	りゅうぐう	竜宮	1.440							1		1	
312110	りょうかわ	両側	1.175			2	2					4	
312320	りょうし	漁師	1.2413			1		1	1			3	
312580	りょうて	両手	1.573		1							1	
312720	りょうぶん	領分	1.1720								2	2	
312750	りょうほう	両方	1.1981					1				1	
313000	りょごう	旅行	1.3371							1		1	
313680	るす	留守	1.1242					2				2	
313780	れい	礼	1.3681								1	1	
313790	れい	例	1.1100								1	1	
313800	れい	零	1.1950							2		2	
313990	レール		1.4153						1			1	
314010	れきし	歴史	1.330								1	1	
314150	れつ	列	1.186								1	1	
314180	れっし	列氏	1.1962							1		1	
314470	れんこん	蓮根	1.553	1								1	
314740	ろう	牢	1.266								2	2	
314760	ろう	輓	1.414					1				1	
314800	ろうか	廊下	1.443	1						1		2	
314940	ろうじん	老人	1.205								13	13	
315040	ろうそく	蠟燭	1.460	1				1	1			3	
315060	ろうそくや	蠟燭屋	1.265					1				1	
315390	ろく	六	1.1950	3	2						1	6	
315410	ろくがつ	六月	1.1632					1	1	1		3	
315440	ろくがつじゅういちにち	六月十一日	1.1634					1				1	
315470	ろくがつじゅうににち	六月十二日	1.1634					1				1	
315500	ろくがつにじゅうごにち	六月二十五日	1.1634					1				1	
315560	ろくじごろ	六時頃	1.1612						1			1	
315680	ろくじっせん	六十銭	1.1961							1		1	
315710	ろくじゅう	六十	1.1950						1			1	
316120	ろくだいしゅう	六大州	1.255								1	1	
316280	ろくろ	轆轤	1.454								1	1	
316650	ろっかんはっぴやくもんめ		1.1961							1		1	*六貫八百匁

(43)

	見出し語	漢字表記	分類番号	卷	卷	卷	卷	卷	卷	卷	小計	備考
				1	2	3	4	5	6	7		
316680	ろっこつ	肋骨	1.576							1	1	
316720	ろっぴやくしちはちじゅうねん		1.1610							1	1	*六百七十八年
316730	ろっぴやくねん	六百年	1.1610					1			1	
316750	ろっぴやくよ	六百余	1.1950							1	1	
316810	ろっぴぼん	六本	1.1960	1	1						2	
317050	わ	輪	1.4150	1							1	
317430	わかば	若葉	1.553						1		1	
317450	わがまま	我侭	1.3045			4		1			5	
317960	わきみ	脇見	1.3092		1	2					3	
318050	わけ	訳	1.1113 /1.3070			1			2	2	5	
318290	わじまめり	輪島塗	1.3851							1	1	
318460	わた	綿	1.4200					1		5	6	
318490	わたいれ	綿入	1.422							1	1	
318690	わたくりろくろ	綿繰轆轤	1.454							1	1	
318820	わたしぶね	渡船	1.466						1		1	
319240	わら	藁	1.553		1						1	
319370	わらじ	草鞋	1.4260	1	2						3	
319490	わらやね	藁屋根	1.444		1						1	
319690	わるもの	悪者	1.234					1			1	
319710	わるものども	悪者共	1.234			6		1			7	
319840	わん	腕	1.452							3	3	
				223	614	1012	1490	7479				
				317	744	1275	1804					

(なかだ・としお、本学助教授)

(こんどう・くみこ、平成2年3月修士課程修了)